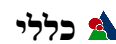


סקירת לוח פרים – אפריל 25



בלוח הפרים נמצאים 25 פרים: 7 נבחנים ו-18 פרים צעירים ג'נומים. בנוסף בתחתית הלוח ישנם 4 פרים לפרות לקשות התעברות ו-1 פרי חו"ל.

לוח פרים אפריל 25 יוצא לאחר חג הפסח ומביא איתו סימן של התחדשות. עברו 5 שנים והגיע הזמן לעדכן את שנת הבסיס לאומדני ההורשה של הפרים והפרות. אז מהי שנת הבסיס? הנתונים שאתם מקבלים בלוח הפרים מתייחסים למוצע נמדד (פרים נבחנים) או חזוי (פרים ג'נומים צעירים) של בנות הפר, לעומת הממוצע של כל הפרות שנולדו בישראל בשנת הבסיס. ב-2025 שנת הבסיס השתנתה מ-2015 ל-2020. כלומר שרשום שלפר **בבון** בערך לחלב 869 ק"ג זה אומר הבנות שלו נותנות במוצע 869 ק"ג יותר ממוצע הפרות שנולדו בשנת 2020. אם היינו ממשיכים להשתמש בשנת הבסיס 2015 אז הערך היה 976 ק"ג. לכן אנחנו רואים בלוח אפריל 25 שאומדני ההורשה של התכונות ירדו. אבל זה לא בגלל שהפרים ירדו בערכים שלהם, אלא בגלל שהעדר מתקדם גנטית וערכי הייחוס להשוואה השתפרו. ניתן לראות את השינויים בין שנות הבסיס בשורה העליונה של לוח הפרים. השינויים הם: בחמ"מ 240 נק', בחלב 107 ק"ג, בשומן 7.9 ק"ג ו-0.03%, בחלבון 6 ק"ג ו-0.02%, בתאים סומטיים -0.025%, לוג, בפוריות בנות 0.4%, בהישרדות 39 ימים, בהתמדה 0.2% ובאינדקס המלטות בנות הפר -0.1%. בתכונות השיפוט השינויים הם: בעטין כללי 1.9, מיקום פטמות 1.4, עומק עטין 1.5 רגליים 0.6 וגודל גוף 1.3. האינדקס החדש נקרא **חמ"מ PD25** שמחליף את **חמ"מ PD20**. בנוסף לנוחיותכם הוספנו בלוח הנוכחי עמודה של האינדקס הישן, כך שישנם שתי עמודות אחת של **חמ"מ PD25** האינדקס החדש ולידה עמודה **חמ"מ PD20** האינדקס הישן.

בשנים האחרונות אנחנו עדים להתקדמות המהירה באומדני ההורשה של הפרים הצעירים. כתוצאה מכך, הסטנדרט לכניסה ללוח הולך ועולה, והחלק של הפרים הנבחנים מצטמצם. בלוח אפריל 25, ישנם 7 פרים נבחנים. פר חדש **מיזה 9457** עם אחוזי רכיבים גבוהים, פוריות בנות חיובית ועטין יפה מאוד. אך עם זאת, המבחן הראשון שלו עדיין יחסית קטן (79% הישנות). בנוסף הפוריות שלו בתור פר צעיר הייתה שלילית, אנחנו מעלים את מספר תאי הזרע שלו בכל קשית על מנת להתמודד עם הבעיה הזאת, בנוסף הוא מוגבל לשתי הזרעות ראשונות בלבד. שני פרים יצאו מהלוח, **איזג** שיצא בגלל מצבו הגופני, ו**סרג'** שירד באומדן ההורשה שלו. **בשורה עצובה**, הפר **בבון** מת כתוצאה ממחלה לפני כשבועיים, יש בבנק מספיק מנות כדי להמשיך לעבוד איתו בלוח הנוכחי.

בפרים הצעירים הג'נומים, ישנם 18 פרים מתוכם 5 פרים שעבדו כבר בלוחות קודמים עם אומדני הורשה של חמ"מ PD25 מעל 1,060 (1,300 אינדקס הקודם PD20). בעקבות אומדני ההורשה הגבוהים האלו בפרים הצעירים אנחנו ממליצים להשתמש יותר בפרים צעירים ודבר זה בא לידי ביטוי בהמלצת השידוכים של שיאון (66% צעירים גנומים ו-34% נבחנים).

במקביל התקדמות באומדני ההורשה של הייצור ושיפוט העטין, אנחנו שומרים על אומדני ההורשה של התמדה וגודל גוף קטן, תכונה שחשובה בשביל לשמור על ניצולת מזון טובה, התמודדות עם עומסי החום ההולכים ומתרבים, הישרדות בעדר ופליטת מתאן (גזי חממה) נמוכה. בנוסף חשוב לציין שאנחנו מצליחים לעשות את כל זה עם קירבה בשארות יחסית נמוכה, בשביל לשמור על העדר הישראלי מהסיכונים הידועים לכולם שכרוכים בקרבה בשארות גבוהה. שנה שעברה התגלתה מחלה גנטית חדשה **חילשון השרירים** (**Muscle Weakness**). כדי למנוע הכנסת מחלות גנטיות לעדר ביצענו בדיקה לכל הפרים למחלת **חילשון השרירים**, פרים שנמצאו חיוביים יצאו. החל מלוח הפרים הנוכחי ועד בכלל לא יופיעו בלוח הפרים של שיאון פרים שנשאים לגן למחלה. כמובן

שבגלל שאנחנו מקפידים על עבודה עם קרבה בשארות נמוכה יחסית כמעט ולא נמצאו פרים שנשאים של הגן למחלה, וכאמור פרים אלו יצאו.

במקביל לפרסום הלוח פרים הרגיל, מתפרסם גם לוח זרמה ממוינת של הפרים המובילים בלוח. פר גנומי צעיר שמופיע רק בלוח הזרמה הממוינת הוא **אשבל 9773** פר **אדום לבן** עם 1,036 נקודות חמ"מ PD25 שיופיע בלוח אוגוסט. מלבדו לוח זרמה ממוינת של פרים צעירים עם ממוצע חמ"מ PD25 של **1,082** נקודות. השימוש בזרמה ממוינת, מביא להאצת ההתקדמות הגנטית בעדר. אנחנו ממליצים להזריע בזרמה ממוינת את כל העגלות שתי הזרעות ראשונות, ביחד עם תכנון קדימה של מספר הנקבות העתידיות בעדר ותיקון באמצעות הזרעות עם פרי בשר. את אחוז השימוש בפרי בשר ניתן לחשב באמצעות מחשבון ייעודי שנמצא באתר האינטרנט של שיאון. בהמלטות משימוש בזרמה ממוינת ישראלית מתקבלות 91.7% נקבות. בימים אלו, אנחנו ממשיכים להגיע לרפתות בכל הארץ ולשבת עם הרפתנים על תכנון גנטי לעדר שלהם בזמן שימוש בזרמה ממוינת. צרו קשר עם מדריכי שיאון ונגיע גם אליכם.

דרוג לפי תכונות

דירוגם של 5 הפרים המובילים לכל תכונה מוצגים בטבלה 1.

טבלה 1. 5 הפרים המובילים לכל תכונה

חלב ק"ג	שומן ק"ג	שומן %	חלבון ק"ג	חלבון %
נורמל G	אנדרי G	אנדרי G	נורמל G	מיזה
איגוד G	לרנקה G	זמר G	איבון G	אובלט G
בבון G	זמר G	ארינאס G	בבון G	זמר G
איבון G	ארינאס G	אמפ	זלטן G	זלטן G
פורטו G	איבון G	לרנקה G	איגוד G	ארינאס G

רת"ס	פוריות בנות	הישרדות	התמדה	אופן המלטה אופן הפר	אופן המלטה פר מעבר
נורמל G	אולה	איבון G	אנדרי G	זמר G	מיזה
ארינאס G	איגוד G	איגוד G	זמר G	אנדרי G	אובלט G
נסלי G	מיזה	נורמל G	ארינאס G	מיזה	זמר G
גדוד G	זלטן G	זלטן G	אמפ	איגוד G	זלטן G
איגוד G	בירו	אליסון G	לרנקה G	איבון G	ארינאס G

עטין	מקום פטמות	עומק עטין	רגליים	גודל גוף
אולה	מיזה	נורמל G	אנדרי G	פורטו G
נורמל G	אולה	נסלי G	ארינאס G	בירו
נסלי G	אובלט G	מיזה	בבון	אמפ
גדוד G	אליסון G	ספרקס	נורמל G	קראבי G
מיזה	איבון G	זמר G	איגוד G	בבון

שינויים בין הלוחות, נשאר (6), יצאו (2), חדש (1) נוספים (9).

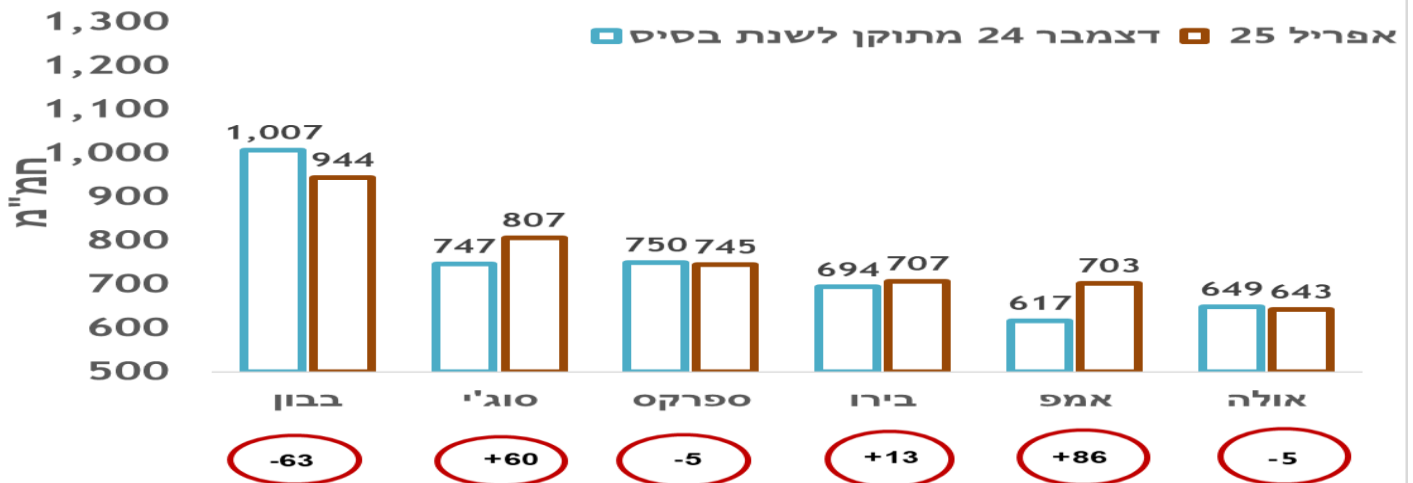


בבון – נולד בנובמבר 2019 בנווה חרף

נשאר - 6 פרים נבחרים

כפי שניתן לראות באיור 1, בבון ירד בערכי החמ"מ בעיקר דרך ירידה בתכונות הייצור. סוגי ואמפ עלו בעיקר דרך תכונות הייצור וההתמדה. אולה, בירו, וספרקס נשארו יציבים. לצערנו, הפר בבון מת כתוצאה ממחלה לפני כשבועיים. כיום יש זרמה שלו בבנקים בשיאון שאמורה להספיק לעבודה בלוח אפריל 25.

פרים שנשארו - ערכי החמ"מ בין דצמבר 24 לאפריל 25



יצאן - 2 פרים נבחנים

איזג – הפר הוותיק, שכבר לא היה במצב גופני להמשיך ולהפיק זרמה. סך הכל הזריע עד היום 80,000 הזרעות ברפתות ישראל.
סרג' – לאחר 42,000 הזרעות, ירד בערכי אומדן ההורשה שלו ולא עבר את סף הכניסה ללוח.
חדש –

מיזה 9457 עם אחוזי רכיבים גבוהים, פוריות בנות חיובית ועטין יפה מאוד. אך עם זאת המבחן הראשון שלו עדיין יחסית קטן (79% הישנות). בנוסף הפוריות שלו בתור פר צעיר הייתה שלילית, אנחנו מעלים את מספר תאי הזרע שלו בכל קשית על מנת להתמודד עם הבעיה הזאת, בנוסף הוא מוגבל לשתי הזרעות ראשונות בלבד.

מבחן ראשון לעומת נתוני גנומיק

מבחן ראשון	גנומיק ראשון 2021	מיזה
908	423	+485

הפר **מיזה 9457** – מימין תמונה של הפר. משמאל מבחן ראשון לעומת מבחן גנומי.

פרים נוספים – פרים לקשות התעברות (4) ופרי חו"ל (5)

בלוח אפריל, קיימים 4 פרים לפרות קשות התעברות, אשר אינם נמצאים בתכנית השידוכים של המלצת שיאון. ארבעתם פרי ג'נומיק צעירים: **זמש, סרבן, רלף, סלפי**. כל הפרים בלוח הנוכחי, מתאימים לעגלות. ההמלצה היא להשתמש בפרים אלה מהזרעה רביעית ומעלה. הנתונים הגנטיים של הפרים לקשות התעברות מופיעים בטבלה 2.

טבלה 2: הערכים הגנטיים של פרים לקשות התעברות. הפרים בכתב כחול מתאימים להזרעת עגלות.

אינדקס תכונות משנה	פריים לקשות התעברות										נתוני פריים										
	תכונות נלוות					אינדקס ייצור	חלב ומרכיביו					אבות הפר		הפר							
	אינדקס המלטת בנות	התמדה (%)	הישרדות (ימים)	פוריות בנות (%)	לרת"ס (לוג)		חלבון		שומן		חלב ק"ג	חמ"מ PD20	חמ"מ PD25	% הישנות	בנות הפר בתחלובה	מספר עדרים	מספר בנות תח' 1	אב אמ	אב	מספר	שם
							%	ק"ג	%	ק"ג											
166	-2.3	1.2	108	-0.1	-0.24	925	0.07	23.5	0.23	46.0	434	1,331	1,091	56	ערכי ג'נטיק (ללא בנות)	סמנוק	זמיני	9698	זמש G		
172	-0.5	1.3	100	1.0	-0.23	714	0.01	18.1	0.13	35.7	517	1,126	886	60	ערכי ג'נטיק (ללא בנות)	ראלב	סוג'	9661	סרבן G		
136	0.6	2.9	145	-0.8	-0.15	659	0.06	19.4	0.11	27.6	368	1,035	795	59	ערכי ג'נטיק (ללא בנות)	איטר	רדים	9677	רלף G		
134	-2.3	2.1	36	1.1	-0.14	617	-0.02	12.8	0.14	36.4	487	991	751	60	ערכי ג'נטיק (ללא בנות)	סלוקי	ספקטור	9568	סלפי G		

משק אמ	נתוני פ												
	פירות זרמה	שיפוט גופני במבכירות						המלטות פר מעבר			הפר		
		פרות	עגלות	גודל גוף	רגליים	עומק עטין	מקום פטמות עטין	% הישנות	% ה.ה קשה	% תמותה	% הישנות	מספר	שם
רפת נחל צבי, רמת דוד	****	***	101	99	99	100	101	חזוי	-0.3	0.6	34	9698	זמש G
רפת טנא, גשור	****	****	100	100	98	100	99	חזוי	0.2	1.0	87	9661	סרבן G
רמת השופט	***	****	103	101	102	104	103	חזוי	-1.3	0.5	72	9677	רלף G
שותל מכבי-חנתון, חנתון	****	****	104	103	102	105	106	חזוי	-2.0	-1.5	92	9568	סלפי G

פרי ייבוא בלוח אפריל 25. כרגע נמצאים בלוח 5 פרי ייבוא. פריים אלו לא נמצאים בתכנית השידוכים של המלצת שיאון, אבל נמצאים אצל המזריעים והזרעה בהם כרוכה בתשלום נוסף של ש"ח 50. נתוני השיפוט הגופני של פריים אלה נלקחו בארץ המוצא שלהם. בדרך כלל רואים עלייה של כ-10 נקודות בערכי השיפוט לאחר שיפוט בישראל, כולל גודל גוף.

טבלה 3: הערכים הגנטיים של פרי חו"ל.

אינדקס תכונות משנה	פרי חו"ל - זרמה רגילה										נתוני פריים										
	תכונות נלוות					אינדקס ייצור	חלב ומרכיביו					אבות הפר		הפר							
	אינדקס המלטת בנות	התמדה (%)	הישרדות (ימים)	פוריות בנות (%)	לרת"ס (לוג)		חלבון		שומן		חלב ק"ג	חמ"מ PD20	חמ"מ PD25	% הישנות	בנות הפר בתחלובה	מספר עדרים	מספר בנות תח' 1	אב אמ	אב	מספר	שם
							%	ק"ג	%	ק"ג											
229	-1.6	-	197	-0.8	-0.40	1,151	0.11	31.6	0.25	52.6	525	1,620	1,380	79	נבחן ארה"ב	טופשט	מרוס פ	5063	**פלינקו		
85	-1.0	-	131	-1.9	-0.16	1,213	0.01	32.0	0.17	58.0	948	1,538	1,298	-50	ג'נטי ארה"ב	פנדולום	ליונאל	6090	**וורטקס G		
175	-0.9	-	103	0.7	-0.29	1,044	0.04	26.1	0.22	52.8	633	1,459	1,219	-50	ג'נטי ארה"ב	וילהאוס	ליונאל	6103	**אוברלוד G		
220	-1.5	-	224	-1.1	-0.34	958	0.06	29.8	0.08	36.8	691	1,418	1,178	78	נבחן ארה"ב	פלגשיפ	קנבי	6054	**קימל		
139	-1.4	0	149	-0.3	-0.15	718	0.07	8.3	0.45	55.6	-14	1,097	857	-50	ג'נטי ארה"ב	פרפקט פ	מנדל פ	6106	**קליסק G P		

משק אמ	נתוני פ												
	פירות זרמה	שיפוט גופני במבכירות						המלטות פר מעבר			הפר		
		פרות	עגלות	גודל גוף	רגליים	עומק עטין	מקום פטמות עטין	% הישנות	% ה.ה קשה	% תמותה	% הישנות	מספר	שם
ארה"ב - ALTA	***	***	94	99	94	95	100	חזוי	-0.6	0.0	77	5063	**פלינקו
ארה"ב - ALTA	-	-	95	97	96	103	106	חזוי	0.4	-0.2	חזוי	6090	**וורטקס G
ארה"ב - ALTA	-	-	100	96	95	100	100	חזוי	-1.1	-0.1	חזוי	6103	**אוברלוד G
ארה"ב - ABS	****	****	99	94	108	99	108	חזוי	-1.3	1.4	85	6054	**קימל
ארה"ב - ABS	-	-	89	102	105	108	110	חזוי	-4.4	-0.2	חזוי	6106	**קליסק G P

זרמה ממוינת

לוח זרמה ממוינת אפריל 25 (טבלה 4). בלוח הנוכחי 3 פריים נבחנו 71 פריים גנומים. בנוסף זרמה ממוינת של 5 פרי ייבוא גם זמינה בשיאון. בלוח הנוכחי זמינה זרמה ממוינת של הפר **אשבל 9773** פר צעיר הולשטיין **אדום-לבן** עם נתונים מרשימים ביותר. הוא יכנס ללוח הפריים הרגיל בלוח הבא (אוגוסט 25) אבל זמין כבר עכשיו עם זרמה ממוינת. יחד אתו יש מבחר של פריים צעירים מרשימים גם מבחינת קווי דם שונים עם ממוצע של חמ"מ PD25 **1,082** נקודות. בנוסף לפריים הנבחנו הגבוהים.

לוח זרמה ממוינת אפריל 25

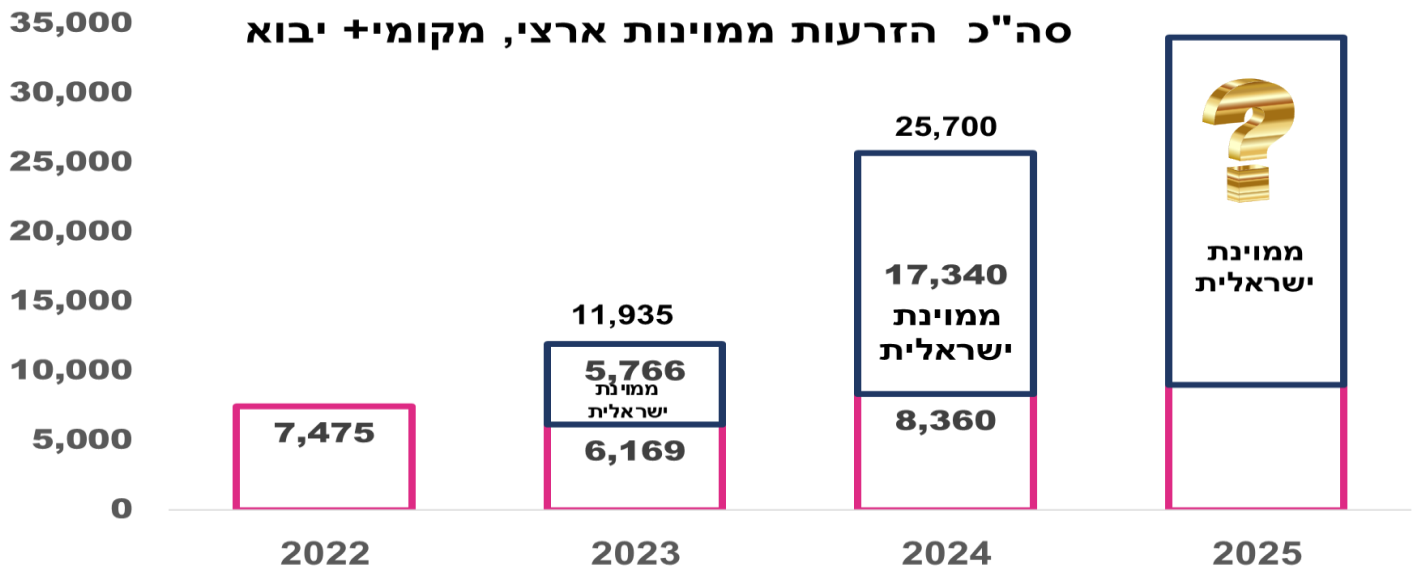
פרים נבחרים													נתוני פרים															
גודל גוף	רגליים	עמק עינין	מקום פטמות עינין	אנדקס תכונות משנה	תכונות מלוות					אנדקס ייצור	חלב ומרכיביו					אמת הפר												
					אנדקס המלטות במת הפר	התמדה (%)	הישרות (ימים)	פרייות (במת (%))	לר"ס (לוג)		חלבון %	שומן %	חלב ק"ג	חמ"מ PD20	% השמת	במת הפר בתחלובה	מספר עדיים	מספר בנות תח' 1	שם	מספר								
106	101	106	109	107	115	-1.6	0.5	107	1.3	-0.01	793	0.13	25.4	0.15	29.0	263	908	79	1	39	50	זניקס	9457	מיק	9157	9457	מיק	9457
101	99	99	100	99	138	-0.4	2.2	98	-0.3	-0.21	669	-0.04	15.8	0.09	35.7	640	807	99	גל שני	373	1556	ג'וימן	9157	סיטון	9157	9157	סיטון	9157
105	102	105	103	107	115	-0.6	-0.1	88	0.6	-0.15	630	0.04	18.2	0.10	27.0	388	745	92	2	93	135	סטוט	9346	סקיפי	9346	9346	סקיפי	9346

פרים צעירים ג'מיים													נתוני פרים															
גודל גוף	רגליים	עמק עינין	מקום פטמות עינין	אנדקס תכונות משנה	תכונות מלוות					אנדקס ייצור	חלב ומרכיביו					אמת הפר												
					אנדקס המלטות במת הפר	התמדה (%)	הישרות (ימים)	פרייות (במת (%))	לר"ס (לוג)		חלבון %	שומן %	חלב ק"ג	חמ"מ PD20	% השמת	במת הפר בתחלובה	מספר עדיים	מספר בנות תח' 1	שם	מספר								
105	101	103	105	105	247	-1.2	2.8	204	0.8	-0.22	1,084	0.04	32.2	0.10	44.6	827	1,331	58	רבי ג'מיק (לא במת)	בבן	9724	אנדאבר	9724	בבן	9724	9724	אנדאבר	9724
103	102	106	103	107	324	-0.9	0.2	186	0.5	-0.63	980	0.03	32.5	0.00	33.6	876	1,304	60	רבי ג'מיק (לא במת)	מא הא	9680	מא הא	9680	מא הא	9680	9680	מא הא	9680
104	102	100	104	104	328	-1.2	3.8	200	3.1	-0.27	869	0.00	28.0	-0.01	31.4	872	1,197	59	רבי ג'מיק (לא במת)	ג'וימן	9749	ג'וימן	9749	ג'וימן	9749	9749	ג'וימן	9749
102	104	102	102	103	67	-0.3	1.1	99	-2.2	-0.17	969	0.05	22.8	0.26	51.9	503	1,036	57	אחפלב רבי ג'מיק	אנדוס	9773	אנדוס	9773	אנדוס	9773	9773	אנדוס	9773
105	103	104	104	105	54	-0.1	-2.5	88	-1.2	-0.19	932	0.01	20.1	0.24	53.5	595	986	57	רבי ג'מיק (לא במת)	רבי ג'מיק	9769	רבי ג'מיק	9769	רבי ג'מיק	9769	9769	רבי ג'מיק	9769
100	100	98	100	99	172	-0.5	1.3	100	1.0	-0.23	714	0.01	18.1	0.13	35.7	517	886	60	רבי ג'מיק (לא במת)	רבי ג'מיק	9661	רבי ג'מיק	9661	רבי ג'מיק	9661	9661	רבי ג'מיק	9661
103	101	103	104	105	68	1.6	0.8	71	0.1	-0.10	765	0.05	19.0	0.20	39.0	372	833	53	רבי ג'מיק (לא במת)	ממול	9731	ממול	9731	ממול	9731	9731	ממול	9731

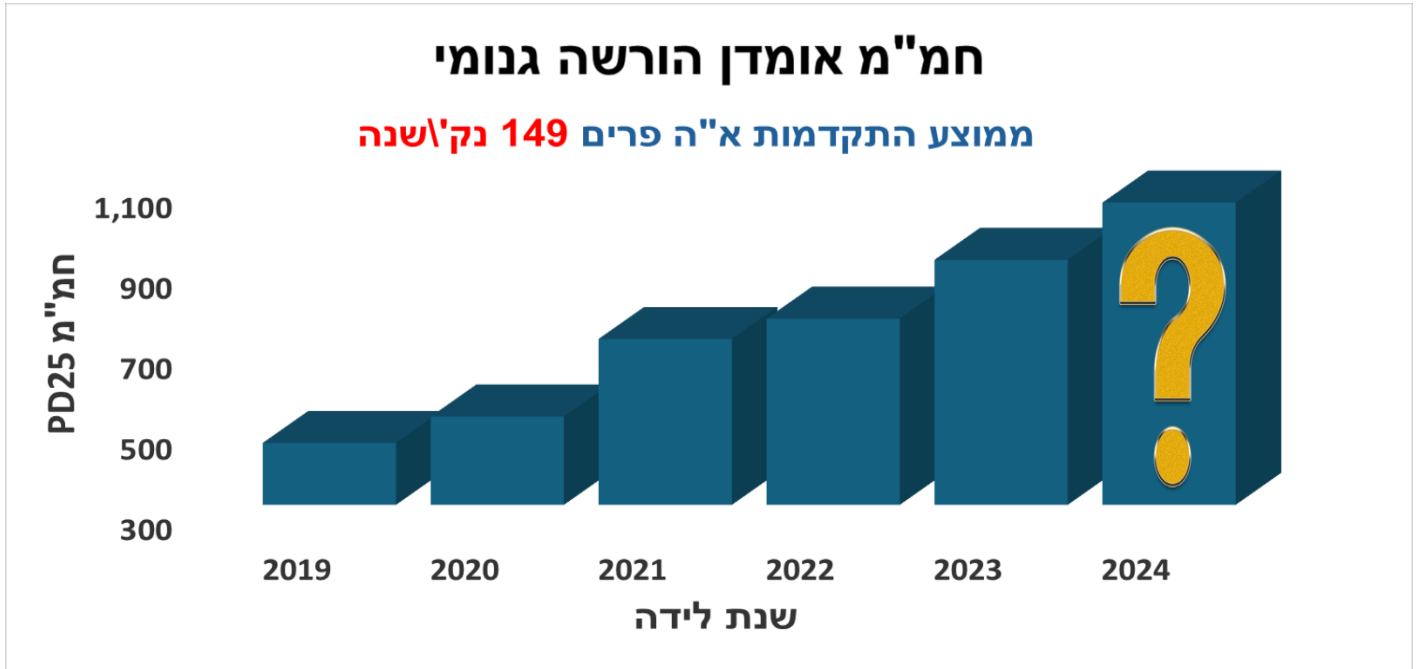
פרי ח"ל													נתוני פרים															
גודל גוף	רגליים	עמק עינין	מקום פטמות עינין	אנדקס תכונות משנה	תכונות מלוות					אנדקס ייצור	חלב ומרכיביו					אמת הפר												
					אנדקס המלטות במת הפר	התמדה (%)	הישרות (ימים)	פרייות (במת (%))	לר"ס (לוג)		חלבון %	שומן %	חלב ק"ג	חמ"מ PD20	% השמת	במת הפר בתחלובה	מספר עדיים	מספר בנות תח' 1	שם	מספר								
94	99	94	95	100	229	-1.6	-	197	-0.8	-0.40	1,151	0.11	31.6	0.25	52.6	525	1,380	79	נבון ארה"ב	טופטוט	5063	טופטוט	5063	טופטוט	5063	5063	טופטוט	5063
95	97	96	103	106	85	-1.0	-	131	-1.9	-0.16	1,213	0.01	32.0	0.17	58.0	948	1,298	-50	ג'מיק ארה"ב	פנולום	6090	פנולום	6090	פנולום	6090	6090	פנולום	6090
99	94	108	99	108	220	-1.5	-	224	-1.1	-0.34	958	0.06	29.8	0.08	36.8	691	1,178	78	נבון ארה"ב	קמבי	6054	קמבי	6054	קמבי	6054	6054	קמבי	6054
95	98	100	99	103	147	-1.3	-	67	-0.1	-0.33	952	0.11	24.3	0.27	47.2	333	1,099	-50	ג'מיק ארה"ב	פלינק	6104	פלינק	6104	פלינק	6104	6104	פלינק	6104
98	100	105	101	105	151	-0.8	-	145	-1.1	-0.29	901	0.05	24.3	0.16	42.0	550	1,052	-50	ג'מיק ארה"ב	אקרה	6105	אקרה	6105	אקרה	6105	6105	אקרה	6105

* פרים זמינים נוספים באתר הדומנת <https://zirma.icba.co.il>

זרמה ממוינת ישראלית היא כבר חלק בלתי נפרד מהטיפוח הגנטי בהרבה מהרפתות בישראל, השימוש בממוינת הולך ועולה ברפתות בעיקר בזרמה ממוינת ישראלית (איור 3). אנחנו ממשיכים להגיע לתכנון גנטי ברפתות רבות. ההמלצה שלנו היא להזריע את כל העגלות בזרמה ממוינת בשתי הזרעות הראשונות, והזרעה עם פרי בשר את הפרות הנמוכות גנטית בהתאם לתכנון גודל העדר. על מנת לחשב את כמות פרי הבשר שיש להזריע ניתן ואף מומלץ להשתמש במחשבון ייעודי שפיתחנו בשיאון לתכנון הזרעות בשר שנמצא באתר האינטרנט של שיאון.



בשנת 2019 התחלנו בשיאון לבחור את העגלים להזרעה על פי הנתונים הגנומים שלהם. כתוצאה מתהליך זה ההתקדמות השנתית הממוצעת של אומדני ההורשה עלתה בשנה ל-149 נקודות חמ"מ בשנה כפי שניתן לראות בגרף. המשמעות היא שהפער בין הפרים הצעירים היום לפרים הנבחנים הולך וגדל. ילידי שנתון 2023 גבוהים בכ-750 נקודות חמ"מ מילידי שנתון 2018. וההתקדמות ממשיכה בילידי 2024.



פרים צעירים ג'נומיים

גם בלוח אפריל 25, אנחנו ממשיכים להביא לכם את הפרים הצעירים הגבוהים ביותר. לחלקם זה לא הלוח הראשון (5 פרים) **איבון**, **נורמל**, **זלטן**, **נסלי וזמר**, כולם מעל 1,060 נקודות חמ"מ PD25. בנוסף אליהם 13 פרים צעירים מופיעים בלוח בפעם הראשונה (טבלה 5). 12 מהפרים החדשים ילידי שנתון 2023 ופר אחד **לרנקה 9769** יליד שנתון 2024. הפרים הצעירים ממשיכים לעלות ומביאים ממוצע חמ"מ, חלב, מוצקים ושיפוט עטין גבוהים תוך שמירה על תכונות הטיפוח הישראלי: גודל גוף, התמדה והישרדות.

טבלה 5: הערכים הגנטיים של הפרים הצעירים הגנומים.

אינדקס תכונות משנה	פרים צעירים ג'נומיים					אינדקס ייצור	חלב ומרכיביו							נתוני פרים						
	תכונות לילות						חלבון		שומן		חלב ק"ג	חמ"מ PD20	חמ"מ PD25	% הישנות	בנות הפר בתחלובה	מספר עדרים	מספר בנות תח"1	אבות הפר		
	אינדקס המלטת בנות הפר	התמדה (%)	הישרדות (ימים)	פוריות בנות (%)	לר"ת (לוג)		%	ק"ג	%	ק"ג								אב	אם	שם
247	-1.2	2.8	204	0.8	-0.22	1,084	0.04	32.2	0.10	44.6	827	1,571	1,331	58	ערי ג'נומיק (ללא בנות)	בבון	אנדאבור	9724	G	איבון
324	-0.9	0.2	186	0.5	-0.63	980	0.03	32.5	0.00	33.6	876	1,544	1,304	60	ערי ג'נומיק (ללא בנות)	ראלב	נואו האו	9680	G	נורמל
328	-1.2	3.8	200	3.1	-0.27	869	0.00	28.0	-0.01	31.4	872	1,437	1,197	59	ערי ג'נומיק (ללא בנות)	גוארד	איזג	9749	G	איגוד
209	-0.5	1.1	169	1.2	-0.21	985	0.09	28.5	0.18	42.0	515	1,434	1,194	57	ערי ג'נומיק (ללא בנות)	איסר	זמני	9667	G	זלטן
200	-0.7	-0.1	137	0.9	-0.30	955	0.02	27.4	0.10	41.3	748	1,395	1,155	60	ערי ג'נומיק (ללא בנות)	סיטבון	נואו האו	9575	G	נסלי
132	-2.1	0.4	122	0.4	-0.09	932	0.10	20.9	0.34	51.9	239	1,304	1,064	58	ערי ג'נומיק (ללא בנות)	זאזל	מקרו	9577	G	זמר
83	-0.2	0.3	105	-1.6	-0.19	932	0.05	24.8	0.18	44.3	557	1,255	1,015	53	ערי ג'נומיק (ללא בנות)	קסט	ראלב	9759	G	קראבי
104	-0.6	1.4	59	-2.9	-0.42	902	0.08	21.7	0.27	47.3	351	1,246	1,006	56	ערי ג'נומיק (ללא בנות)	פאנאטום	אנדלס	9733	G	אריאס
54	-0.1	-2.5	88	-1.2	-0.19	932	0.01	20.1	0.24	53.5	595	1,226	986	57	ערי ג'נומיק (ללא בנות)	ריבס	ליונאל	9769	G	לרנקה
94	-0.5	1.4	113	-2.8	-0.27	838	0.06	21.6	0.20	41.1	419	1,172	932	57	ערי ג'נומיק (ללא בנות)	גוארד	לאמרקו	9754	G	גדוד
209	0.1	1.9	146	1.1	-0.25	653	-0.01	22.4	-0.05	21.0	741	1,102	862	57	ערי ג'נומיק (ללא בנות)	סמינו	איזג	9725	G	אליסון
200	-0.9	2.6	145	0.3	-0.24	653	-0.04	19.7	-0.02	26.3	770	1,093	853	52	ערי ג'נומיק (ללא בנות)	איזג	פאורהאוס	9760	G	פורטו
21	2.1	0.7	135	-2.2	-0.03	819	0.12	25.5	0.15	31.3	326	1,080	840	59	ערי ג'נומיק (ללא בנות)	בליטו	אכילס	9751	G	אובלט
68	1.6	0.8	71	0.1	-0.10	765	0.05	19.0	0.20	39.0	372	1,073	833	53	ערי ג'נומיק (ללא בנות)	אכילס	סמול	9731	G	סאלי
17	0.1	-0.5	33	1.2	0.09	809	0.05	19.2	0.22	43.1	403	1,066	826	59	ערי ג'נומיק (ללא בנות)	רובסון	סרג'ל	9753	G	סרטוטה
120	-1.0	0.3	81	0.0	-0.20	703	0.02	23.4	0.00	24.0	642	1,063	823	53	ערי ג'נומיק (ללא בנות)	ראלב	קסול	9757	G	קספוב
-74	-1.7	1.0	8	-2.8	0.10	845	0.08	14.4	0.41	56.2	136	1,011	771	56	ערי ג'נומיק (ללא בנות)	קברילט	אנדלס	9755	G	אנדרי
41	-0.9	-1.1	58	0.3	0.00	693	0.08	17.1	0.22	35.5	219	974	734	53	ערי ג'נומיק (ללא בנות)	ג'סטיפי	קסט	9736	G	קאד'רי

נתוני הפרים ממשיכים לעלות מלוח ללוח וצפויים להמשיך לעלות בלוחות הבאים, וכל זה תוך שמירה על קירבה בשאריות נמוכה ביחס למקובל בשאר העולם. ממוצע החמ"מ PD25 של הפרים הצעירים הגנומים הוא 985 (חמ"מ PD20 1,225)

משק אם	פוריות זרמה	נתוני נ										הפר	
		שיפוט גופני במבכירות						המלטות פר מעבר				מספר	שם
		גודל גוף	רגליים	עומק עטין	מקום פטמות	עטין כללי	% הישנות	% תמותה	% קשה	% הישנות			
											פרות		
רפת בשן, שובל	-	-	105	101	103	105	105	חזוי	-2.4	-0.3	36	9724	איבון G
ברגר אברהם, בית גמליאל	***	-	103	102	106	103	107	חזוי	0.6	0.9	37	9680	נומל G
דליה	-	-	104	102	100	104	104	חזוי	-2.4	-0.4	38	9749	איגוד G
ברשתנו, מעגן מיכאל	**	****	102	100	102	104	104	חזוי	0.9	-0.1	81	9667	זלטן G
פ.ל.מ עמרי, עין איילה	***	-	104	101	106	104	107	חזוי	1.7	1.0	84	9575	נסלי G
רפת רן, רביבים	***	****	106	101	104	102	106	חזוי	-0.9	-0.3	89	9577	זמר G
שרון אייל, שדמות דבורה	-	-	101	100	100	100	101	חזוי	-0.6	0.5	22	9759	קראבי G
כתן רוזנברג, אביגדור	-	-	104	104	104	100	105	חזוי	1.0	0.1	32	9733	אריאס G
עין חרוד אחוד	-	-	105	102	104	104	106	חזוי	-0.5	0.5	37	9769	לרנהק G
משק קמה, אביגדור	-	-	102	101	103	104	107	חזוי	0.7	0.3	31	9754	גדוד G
דגניה א'	-	-	101	102	100	106	103	חזוי	-0.7	0.2	37	9725	אליסון G
ראש צורים	-	-	98	101	101	104	103	חזוי	-0.6	0.1	32	9760	פורטו G
פודור מנחם, ניר ישראל	-	-	104	102	103	107	106	חזוי	-0.8	-0.9	38	9751	אובלט G
גנטר	-	-	103	101	103	104	105	חזוי	-1.3	-0.2	24	9731	סאלי G
רפת הנבי, גבולות	-	-	104	101	102	103	104	חזוי	0.1	0.5	29	9753	סרסוטו G
שולת מכי-חנתון, חנתון	-	-	101	100	99	99	99	חזוי	-0.3	0.6	22	9757	קספרוב G
ראש צורים	-	-	102	105	104	100	104	חזוי	-0.5	-0.4	33	9755	אנדרי G
פודור מנחם, ניר ישראל	-	-	103	100	103	101	103	חזוי	0.3	0.3	21	9736	קאדגר G

פרים לעגלות

בלוח הנוכחי, 17 פרים מתאימים לעגלות (5 נבחנים, 12 גנומים). בנוסף כל הפרים לקשות התעברות מתאימים לעגלות. 5 פרים נוספים שמתאימים לעגלות שזרמתם מיובאת. נתוני ההמלטות של פרים אלו מוצגים בטבלה 6.

טבלה 6: נתוני המלטות של פרים שמתאימים להזרעת עגלות.

פרים מומלצים לעגלות - אפריל 2025, דרוג חמ"מ											
המלצת שיוון	משק		אומדן גנטי		נתוני המלטות		חמ"מ PD25	אבות הפר		הפר	
	% ה. קשה	% תמותה	% קשה	% תמותה	רשומות	% הישנות		אב אם	אב	מספר	שם
פרים נבחנים											
7	8.6	4.5	-1.7	-0.6	174	77	944	ארגמן	בליסטו	9382	בבון
7	4.3	4.5	-3.3	-1.0	478	90	908	זניקס	מיק	9457	מיזה*
6	7.3	4.7	0.1	0.1	3,701	98	807	ג'רמין	סיטבון	9157	סוגי
6	8.9	6.0	-0.5	0.3	627	92	703	מפרק	אורסט	9353	אמפ
6	9.0	5.5	-0.1	0.3	2,980	98	643	ארגמן	אולטיים	9247	אולה
פרים ג'נומיקים											
5	8.6	4.5	-1.0	-0.4	-	36	1,331	בבון	אנדאבור	9724	איבון G
6	4.3	4.5	-1.2	-0.5	-	38	1,198	גודארד	איזג	9749	איגוד G
5	8.9	3.4	0.9	-0.1	225	81	1,194	איסר	זמיני	9667	זלטן G
5	7.7	5.4	-0.9	-0.3	433	89	1,064	מקרו	זאזל	9577	זמר G
6	8.9	6.0	-0.9	-0.2	-	31	1,016	ראלב	קסט	9759	קראבי G
6	8.9	6.0	-0.5	-0.4	-	32	987	ריבס	ליונאל	9769	לרנהק G
6	8.9	6.0	-0.6	0.2	-	33	862	סמינו	איזג	9725	אליסון G
6	8.9	6.0	0.0	0.6	-	37	853	איזג	פאורהאוס	9760	פורטו G
6	8.9	6.0	0.1	0.6	-	37	840	בליסטו	אכילס	9751	אובלט G
6	8.9	6.0	-0.5	0.1	-	34	834	אכילס	סמול	9731	סאלי G
6	8.9	6.0	-0.1	-0.6	-	32	824	ראלב	קסול	9757	קספרוב G
5	8.9	6.0	0.3	0.5	-	22	771	קבריוולט	אנדלס	9755	אנדרי G
פרים נוספים											
-	-	-	-0.3	0.5	-	32	1,091	סמנוק	זמיני	9698	זמש G
7.8	6.0	0.2	1.0	353	87	885	ראלב	סוגי	9661	סרבן G	
6.3	7.8	-1.3	0.5	132	72	795	איסר	רדים	9677	רלף G	
5.7	3.2	-2.0	-1.5	620	92	751	סלוקי	ספקטור	9568	סלפי G	
7.5	5.3	-0.9	0.1	175	77	1,380	טופשוט	מריוס פ	5063	**פלינקו	
-	-	0.4	-0.2	-	חזוי	1,298	פנדולום	ליונאל	6090	**וורטקס G	
-	-	-1.1	-0.1	-	חזוי	1,219	וילהאוס	ליונאל	6103	**אוברלוד G	
6.9	9.5	-1.6	1.5	301	85	1,178	פלגשיפ	קנובי	6054	**קימל	
-	-	-4.4	-0.2	-	חזוי	857	מנדל פ	פרפקט פ	6106	**קליסיק G P	
6.4	4.9	1.0	0.6	ממוצע כלל הפרים בישראל							

נתוני הפוריות של פרי הלוח, מתפרסמים בטבלה הבאה. בלוח הנוכחי, פוריות זרמתם של כל הפרים שקיימים לגביהם נתוני פוריות, היא מעל ממוצע כלל הפרים, למעט מיזה והוא מוגבל לשתי הזרעות ראשונות בלבד. בנוסף, מספר הפרים שזרמתם פורייה במיוחד ומיועדים לפרות קשות התעברות (הזרעה רביעית ומעלה), הוא 4 פרים.

פרות – כל הפרים בעלי פוריות ממוצעת ומעלה. בולטים חיובית (מעל 2%) הם ספרקס, בירו, ואולה. הפוריות של הפרים מיזה היא מתחת לממוצע ולכן הוא מוגבל ל2 הזרעות ראשונות בלבד.

עגלות – פוריות הזרמה של סוגי, אמפ וזמר חיובית מעל 2% מהממוצע.

טבלה 7: נתוני פוריות הזרמה של פרי הלוח שקיימים להם נתונים על הזרעות בישראל.

עגלות	פרות		חמ"מ PD25	פרטי הפר				
	הזרעות	סטייה מהממוצע		שם	מספר	אבות		
	1,107	1.9	4,700	944	בליסטו	ארגמן	9382	בבון
	1,273	*-6.3	1,336	908	מיק	זניקס	9457	מיזה*
	7,453	0.7	59,683	807	סיטבון	ג'רמין	9157	סוגי
		*3.3	6,589	745	סקיפי	סטרט	9346	ספרקס
		2.7	2,593	707	בירון	מקרו	9361	בירו
	1,644	1.6	2,057	703	אורסט	מפרק	9353	אמפ
	6,323	*2.1	17,643	643	אולטיים	ארגמן	9247	אולה
		0.8	2,581	1,305	נאו האו	ראלב	9680	נורמל G
	1,047	-2.5	3,109	1,194	זמיני	איסר	9667	זלטן G
		0.1	1,501	1,168	נאו האו	סיטבון	9575	נסלי G
	901	0.7	1,508	1,064	זאזל	מקרו	9577	זמר G
פרות	291	6.0	808	1,091	זמיני	סמנוק	9698	זמש G
	1,467	2.3	2,532	885	סוגי	ראלב	9661	סרבן G
עגלות	570	1.0	1,086	795	רדים	איסר	9677	רלף G
	804	2.0	2,491	751	ספקטור	סלוקי	9568	סלפי G

הנתונים שמופיעים בטבלה, מתבססים על מאות או אלפי הזרעות הבוחנים את השפעת הפר "נקיה" מהשפעות אחרות (ערפלנים) על ההתעברות (דו"ח ג'ורג'). נתוני ההתעברות מוצגים כסטיות מהממוצע של כלל הפרים המזריעים בישראל. המלצתנו נשארה להשתמש בהזרעה 1-3 בפר עם ההתאמה הגנטית הטובה ביותר (תכונות גנטיות של הפרה/עגלה וקרבה בשארות) שתקדם גנטית בצורה הטובה ביותר את הדור הבא ברפת. בלוח הנוכחי מפורסמות התכונות הגנטיות של הפרים לקשות התעברות, במטרה שעדיין תבוצע ההתאמה הגנטית הטובה ביותר שאפשרית גם בהזרעות הרביעית ואילך.

טבלה 8, כוללת את כלל הפרים בלוח דצמבר 24 עם הצעות לשידוך. לרפתות ללא תוכנת שידוך, ולרפתנים המבצעים שידוכים עצמאיים. לכל פר יש פירוט התכונות המצטיינות שלו וקווי הדם האפשריים לשידוך.

לוח פרים אפריל 2025 - תכונות חיוביות והמלצות לשידוך על פי קווי דם

שם הפר	עגלות	חוזקות	קווי דם מתאימים לשידוך
1 בבון	✓✓	יצרנות, השרדות, שיפוט גופני טוב	סלוקי, שושן, סוג'י, גייק, דאדון, פגסוס
2 מיזה	✓✓	אחוזי מוצקים, פוריות בנות, שיפוט גופני	סוג'י, איזג, דאוסן, דאדון, אכילס, סרג'
3 סוג'י	✓✓	ק"ג שומן, רת"ס נמוך, פוריות בנות, השרדות	ספקטור, איסר, פרי חו"ל, ראלב, שושן
4 ספרקס		אחוזי מוצקים, המלטה קלה של בנות הפר, שיפוט גופני	שושן, איסר, ראלב, איזג, דראג, גרנטי
5 בירו		קו דם שונה, ק"ג ואחוז שומן, השרדות, גוף קטן	איסר, אייסמן, כל פרי חו"ל
6 אמפ	✓✓	אחוזי מוצקים, רת"ס נמוך, השרדות, התמדה	סלוקי, גוליבר, סיטבון, בוסלדו, ברנסלי, זניקס
7 אולה	✓✓	רת"ס נמוך, פוריות בנות, השרדות, שיפוט גופני	שושן, ברנסלי, דאדון, בוז'י, סוג'י, פגסוס
8 איבון G	✓	אחוזי מוצקים, השרדות, התמדה, שיפוט גופני	גוליבר, דאדון, גוגל, איסר, אייסמן, אייפק
9 גרמל G		ק"ג שומן וחלבון, רת"ס נמוך, השרדות, שיפוט גופני	גוליבר, אילטון, ברנסלי, דאוסן, גוגל
10 איגוד G	✓	ייצרנות, פוריות בנות, התמדה בייצור	גוליבר, בוז'י, אייסמן, סרג'י, ווג
11 זלטן G	✓✓	אחוזי מוצקים, מאוזן חיובי בתכונות המשנה	איזג, סמאט, סלוקי, דראג, בוסלדו, שושן
12 נסלי G		יצרנות, אחוזי מוצקים, רת"ס נמוך, שיפוט גופני	סוג'י, איזג, דאוסן, דאדון, אכילס, סרג'
13 זמר G	✓✓	אחוזי מוצקים, המלטה קלה של בנות הפר, שיפוט גופני	שיראל, שושן, שבב, שבוז, סמול, סקנדל
15 קראבי G	✓	אחוזי מוצקים, גוף קטן	איזג, סמאט, סלוקי, דראג, בוסלדו, שושן
16 ארינאס G		נושא גן אדום, אחוזי מוצקים, רת"ס נמוך, התמדה	גוליבר, פטריק, מפרק, ביז, הטריק
17 לרנקה G	✓	ייצרנות, אחוז שומן, שיפוט גופני	אולה, אברמס, גייק, סלוקי, איסר
18 גדוד G		אחוזי מוצקים, רת"ס נמוך, התמדה, שיפוט גופני	ברנסלי, אילטון, שושן, בוסלדו, סיטבון
19 אליסון G	✓	ייצרנות, השרדות, התמדה, גוף קטן	רוסריו, סקנדל, ג'ואי, סוג'י, סוטאג', גוגל
21 פורטו G	✓	יצרנות, התמדה, גוף קטן	שיראל, שושן, שבב, שבוז, סמול, סקנדל
22 אובלט G	✓	אחוזי מוצקים, שיפוט גופני	גוגל, ברנסלי, אייפק, סגריר, זניקס, לדרמן
23 סאלי G	✓	אחוזי מוצקים, שיפוט גופני	סוטאג', ראלב, גרדן, רעות, אולה, אברמס
24 סרסוטה G		נוח לשידוך, אחוזי מוצקים	בס, ראלב, גריטה, איסר, סיטבון, משען
25 קספרוב G	✓	יצרנות, המלטה קלה של בנות הפר, גוף קטן	אכילס, איסר, סימי, וויירי, סגריר
26 אנדרי G	✓	נושא גן אדום, אחוזי מוצקים, גוף קטן	גוליבר, פטריק, מפרק, ביז, הטריק
27 קאדג'ר G		אחוזי מוצקים, המלטה קלה של בנות הפר	סוג'י, איזג, דאוסן, דאדון, אכילס, סרג'
28 זמש G	✓	פר פורה, אחוזי מוצקים, גוף קטן	איזג, סמאט, סלוקי, דראג, בוסלדו, שושן
29 סרבן G		פר פורה, נוח לשידוך, גוף קטן	ספקטור, איסר, פרי חו"ל, ראלב, שושן
30 רלף G	✓	פר פורה, אחוזי מוצקים, השרדות	סלוקי, שושן, סוג'י, גייק, דאדון, פגסוס
31 סלפי G	✓	פר פורה, המלטה קלה של בנות הפר, שיפוט גופני	ברנסלי, אילטון, שושן, בוסלדו, סיטבון

✓✓ מבחן אמיתי להמלטה בעגלות ✓ מבחן חזוי להמלטה בעגלות


סיכום

כללי – לוח אפריל 25, הוא לוח של שינוי שנת בסיס ומשקף לנו את ההתקדמות הגנטית שהייתה בחמש השנים בין 2015 ל-2020. בנוסף בלוח זה התחלנו לבדוק את כל הפרים למחלה גנטית חדשה שהתגלתה ב-2023 **חילשון שרירם** (Muscle Weakness), והחלטנו להחמיר ביחס למקומות אחרים בעולם וללוח הפרים נכנסים רק פרים ששליליים לגן למחלה. כל זאת מתוך האחריות של שיאון לבריאות וטיפוח העדר הישראלי.


פרים נבחנים – בלוח אפריל 25, נכנס נציג ראשון של שנתון 2020, הפר **מיזה** פר חדש שמביא תכונות ייצור ותכונות משנה מרשימות מאוד.

פרים גנומים – פרים גנומים ישראליים, עם הישנות גבוהה יותר מאשר של הפרים הגנומים המגיעים מחו"ל. בלוח אפריל 25 אנחנו רואים פרים צעירים גנומים עם אומדני הורשה גבוהים במיוחד. בהמשך ללוח דצמבר 24 שני פרים מעל 1,300 נקודות חמ"מ PD25 ו-81 פרים מעל 1,000 נקודות חמ"מ PD25. ההתקדמות ממשיכה בתכונות הייצור והשיפוט הגופני. במקביל לשמירה על התקדמות בתכונות ה"ישראליות" של התמדה, הישרדות וגודל גוף קטן.

ממשיכים לראות, את ההתקדמות העתידית של הגנטיקה הישראלית בפרי הג'נומיק. התקדמות שלדעת, הולכת לכיוונים נכונים לעדר הישראלי.

 **זרמה ממוינת** – מרבית הפרים שזרמתם ממוינת בלוח אפריל 25, נמצאים גם בלוח הרגיל. פר צעיר שלא מופיע בלוח אבל זמין בזרמה ממוינת הוא **אשבל** פר הולשטיין אדום לבן. פרים גנומים נוספים הם **סאלי וסרבן**, עם קווי דם פתוחים יחסית לעגלות שקשה יותר לשדך. נבחרו למיון זרמה הפרים המצטיינים תוך הסתכלות על קווי דם שונים על מנת שיהיה נוח לשדך אותם ברפת. מתוך הפרים 3 נבחרים ו-7 גנומים. לא ניתן למיין את כל פרי הלוח, מטעמים של ניהול המלאי של הזרמה הממוינת. אנחנו ממשיכים לראות עלייה במספר הרפתות שמשמשות בכלי של זרמה ממוינת להאצת ההתקדמות הגנטית. כמובן ששימוש נכון עם זרמה ממוינת דורש תכנון גנטי (רפתנות מדייקת) אשר ניתן על ידי מדריכי שיאון. אנחנו מקצים היום משאבים רבים לצורך העניין וזמינים יותר מתמיד להגיע לרפתות לצורך תכנון גנטי שמתאם לכל רפת על פי הנתונים שלה. מתוך 4,900 המלטות שהיו עד כה אנחנו עומדים על 91.7% נקבות.

בצעו הזמנות, בהתאמה לעגלות שמגיעות לגיל הזרעה, והזרמות יחכו במיכל המזריע לדרישה של העגלה. הזמנות דרך אתר ההזמנות <https://zirna.icba.co.il> קישור להזמנות, נמצא גם בדף הבית של אתר שיאון.

 **פרים נוספים** – אנו ממשיכים להביא ללוח, פרים נוספים ממקור גנטי לא ישראלי. פרים אלו מגיעים בתשלום נוסף של ש"ח 50. פרים אלו, נמצאים בצמרת האמריקאית ובעלי תכונות שיפוט גופני ורכיבים גבוהים. אנו מקפידים להביא פרים שלא רק גבוהים בחמ"מ אלא מתאימים ליעדי הטיפוח של העדר הישראלי. בהמשך יגיעו פרים נוספים, נעדכן.

המלצת שיאון - בדף הבא

המלצות שיאון לשימוש אפריל 25



עגלות	פרות	מספר הפר	שם הפר
7	5	9382	בבון
7	5	9457	מיזה
6	3	9157	סוג'י
6	4	9353	אמפ
6	4	9247	אולה
5	3	9724	איבון G
6	3	9749	איגוד G
5	3	9667	זלטן G
5	3	9577	זמר G
6	3	9759	קראבי G
6	3	9769	לרנקה G
6	3	9725	אליסון G
6	3	9760	פורטו G
6	3	9751	אובלט G
6	3	9731	סאלי G
6	3	9757	קספרוב G
5	3	9755	אנדרי G

פרות	מספר הפר	שם הפר
7	9346	ספרקס
6	9361	בירו
4	9680	נורמל G
4	9575	נסלי G
5	9733	ארינאס G
5	9754	גדוד G
5	9753	סרסוטה G
4	9736	קאדג'ר G
3	6666	בשר

בברכת בריאות ופוריות, שנדע ימים טובים יותר.

שקד דרוקר