

7.2.2020

לכולם שלום,

אישור עגלים לטיפוח – ועדת מעניינים מומלצים: בשנת 2019 ועדת מעניינים מומלצים דנה שלוש פעמים בעגלים שקיבלו את ערכי הג'נומיק שלהם. בישיבתה האחרונה, הוועדה דנה ב-54 מועמדים ואישרה 26 מהם.

תאריך תוצאות לעגלים	מס' עגלים כללי עם ערכי ג'נומיק	מס' עגלים לדיון	מס' מאושרים שנתון 2019	הערות
29.1.2019	40	33	-	9 עגלים מאושרים משנתון 2018
22.4.2019	57	52	7	18 עגלים נפסלו משנתון 2019
19.9.2019	69	53	16	
9.1.2020	64	54	26	
סה"כ	230	192	49	

ההפרשים בין ה"עגלים הכללי" ל"עגלים בדיון", הם עגלים שקיבלו ערכי ג'נומיק, אולם נפסלו עוד טרם הוועדה, בשל גורמים שונים ושאננם גנטיים.

באפריל תתכנס הוועדה ותדון בכלל העגלים לשנתון 2019. בישיבה זו, ידונו גם בעודפים שהצטברו במהלך השנה. בסופו של התהליך, המטרה העומדת בפני הוועדה הוא אישור של 42-44 עגלים לשנתון. כ-10 אחוז מהם, עוד יצאו מהמערכת, בשל בעיות בלקיחת הזרע. פרוט העגלים המאושרים, בטבלה 1.

טבלה 1: עגלים מאושרים מתאריך ג'נומיק ראשון – 9.1.2020

סידורי	שם משק	ת. לידה	עגל		אילן יחסין	חמ"מ		תכונת ייצור				תכונת משנה				אופן המלטה				שיפוט גופני				קזאינים	
			מס' עגל	אחן		חמ"מ הרמים	חמ"מ ג'נומיק ראשון	חלב	% שומן	% חלבון	סת"ס	השר דות	פ. בנות	הת מדה	ת.מ. ולדות	ה.מ. קשה	גודל	רג ליים	ר. עטין	פ. מות	ע. קפא	ק.מ. קזאין			
1	מצר	30/08/2019	9353	376100002237463	אמפ G	6789	709	285	0.19	0.05	0.09	97	150	0.4	2.2	0.6	101	103	105	103	105	103	103	103	BE
2	אורים	01/10/2019	9354	376100000963318	אליס G	6634	910	557	0.02	0.05	-0.10	97	150	0.4	2.2	0.6	101	103	105	103	105	103	103	103	AB
3	דור דוד	05/11/2019	9355	376100002383838	אלריק G	491	1,051	759	0.07	0.04	-0.30	131	131	0.4	2.0	0.8	104	103	104	102	104	104	104	103	AB
4	זדני אבנר	26/10/2019	9356	376100001631302	אלישע G	393	927	516	0.11	0.06	-0.39	78	78	0.3	2.0	0.4	103	103	103	102	103	103	103	103	
5	יסודות	13/10/2019	9357	376100002070682	אפטור G	5766	1,052	749	0.08	0.00	-0.32	137	137	1.8	3.0	2.7	100	103	103	103	103	103	103	103	
6	יהל	09/10/2019	9358	376100000889455	אפצי' G	7170	824	611	0.03	0.04	-0.07	102	102	0.1	2.6	0.5	104	103	106	103	106	104	104	104	AB
7	שותפות רן	15/09/2019	9359	376100001532724	איטרס G	11336	1,071	686	0.09	0.06	-0.14	137	137	1.3	1.4	0.1	102	102	104	102	102	102	102	102	AB
8	שדמות מחולה	23/07/2019	9360	376100000989693	בייפס G	9185	1,076	875	0.06	0.01	-0.20	111	111	0.4	-0.2	-0.4	102	100	100	100	102	102	102	102	AB
9	בדיחי זהר רנית	03/10/2019	9361	376000004749772	בירו G	540	928	436	0.16	0.06	-0.18	110	110	2.2	1.3	0.6	101	101	98	101	98	98	100	104	BB
10	גבאי גיורא ואפר	11/10/2019	9362	376000005549015	בליסטו G	119	922	530	0.06	0.07	-0.27	148	148	0.4	-0.2	-1.2	102	104	104	105	102	102	102	104	
11	סעד	31/10/2019	9363	376100002214520	ג'ואי G	6788	928	402	0.28	0.07	0.01	88	88	1.4	1.0	0.6	102	102	104	102	102	102	102	103	AA
12	חפץ חיים	27/09/2019	9364	376100002055824	ג'ואק G	7790	853	423	0.20	0.05	-0.09	81	81	0.5	0.5	-0.4	103	103	105	101	103	103	103	103	AB
13	אשדות יעקב מאוח	16/09/2019	9365	376100002320301	גוזניק G	4687	850	557	0.12	0.03	-0.02	88	88	1.7	1.8	0.8	104	102	105	102	104	104	104	103	AB
14	חנן ברג ושות'	29/10/2019	9366	376100001560683	ג'ואר G	565	931	571	0.11	0.03	-0.31	69	69	2.6	1.0	1.7	102	102	103	102	102	102	102	102	AA
15	דור דוד	21/09/2019	9367	376100001943004	ג'אם G	268	824	594	0.06	0.00	-0.20	93	93	2.4	1.1	0.8	104	101	108	101	104	104	104	103	AB
16	רפת גליל מערבי	16/09/2019	9368	376100002130742	ג'ירן G	1921	908	713	0.14	0.03	0.03	41	41	-0.8	-0.1	-0.5	100	100	104	101	100	100	100	103	AB
17	רפת צפון הגולן	16/09/2019	9369	376100002335218	גרגר G	7393	662	56	0.22	0.04	-0.38	106	106	3.5	1.8	-0.9	103	101	102	101	103	103	103	103	AA
18	גלגל	02/10/2019	9370	376100001872831	ווימר G	5268	725	354	0.14	0.08	-0.02	64	64	-1.1	0.3	-0.9	100	100	104	101	99	100	100	103	AA
19	רפת גליל מערבי	23/10/2019	9371	376100000237358	טאג' G	9936	958	671	0.03	0.05	-0.33	168	168	0.7	-0.6	-2.0	104	104	105	104	104	104	104	103	
20	שות' מכבי-חנתון	04/08/2019	9372	376100001988892	סלים G	8239	1,049	659	0.12	0.03	0.05	168	168	1.0	1.0	-0.3	101	100	99	100	99	97	99	103	AE
21	לנדא שמואל	05/11/2019	9373	376000005540089	פיבי G	1347	847	463	0.17	0.05	-0.31	66	66	-1.0	-0.9	-0.8	101	101	101	101	101	101	101	101	AB
22	מאירוביץ ערן	09/10/2019	9374	376100001894413	קבר G	1118	900	673	0.06	0.02	-0.11	129	129	1.2	1.2	-0.3	102	102	105	101	102	102	102	102	BB
23	גזית	05/08/2019	9375	376100002355414	רוית G	5620	1,005	726	0.08	0.02	-0.23	132	132	-0.4	1.0	-1.5	102	102	101	102	102	102	102	102	AA
24	רמת הכובש	29/09/2019	9376	376100002010944	ראג' G	7898	968	677	0.07	0.05	-0.26	107	107	-1.3	-0.3	-0.8	105	103	106	103	106	104	104	104	AB
25	בית זרע	04/11/2019	9377	376100002482028	רוק G	1939	689	280	0.17	0.06	-0.10	75	75	0.7	0.0	-0.3	104	105	106	106	105	104	104	104	AB
26	רפת נעמן	01/08/2019	9378	376100001553993	שיראל G	1678	1,208	830	0.12	0.03	-0.39	161	161	-1.2	1.6	0.8	106	106	104	102	106	106	106	106	AB
	ממוצע						914	889				109	109	0.7	0.8	0.4	103	103	103	102	103	103	103	103	

סיכום הישיבה האחרונה בטבלה 2. ניתן לראות את ההפרשים הגדולים בין העגלים המאושרים לעגלים הנפסלים.

טבלה 2: ממוצע עגלים מאושרים לעומת נפסלים

ע. עטין	פ. עטין	רג. עטין	רג. ליים	גדל	המלטה קשה	תמותת ולחת	הת מדה	פ. בפת	השר חת	סט"ס	% חלבון	% שומן	חלב	חמם למיק ראשון	חמ"מ הורים	
102	103	103	102	103	-0.7	0.4	0.8	0.7	109	-0.19	0.04	0.11	564	914	889	26 עגלים מאושרים
101	101	102	101	103	-0.2	-0.1	0.3	0.2	89	-0.09	0.01	0.03	630	764	828	28 עגלים פסולים
1.6	1.4	1.7	0.9	0.7-	-0.4	0.5	0.5	0.5	20	-0.10	0.03	0.08	66-	150	61	הפרש מאושרים לפסולים

מהלך אישור ההמלצות לעתודות, מעקב אחר ההמלטות המעניינות ואיסוף העגלים, עבר בסיום שנת 2019 בחינה מחדש.

בוועדת טיפוח הקרובה (20.2.2020) נדון בהחלטות האופרטיביות שנסקרו כבר בסקירה של ה-17.1.2020. חלקן כבר בוצעו וחלקן עומדים להתבצע. הנקודות החשובות ביותר הן:

- הגדלת אוכלוסיית המקור להמלצת העתודות
- מעקב המלטות רב יותר
- איסוף עגלים גדול יותר - עד 400 עגלים בשנה.

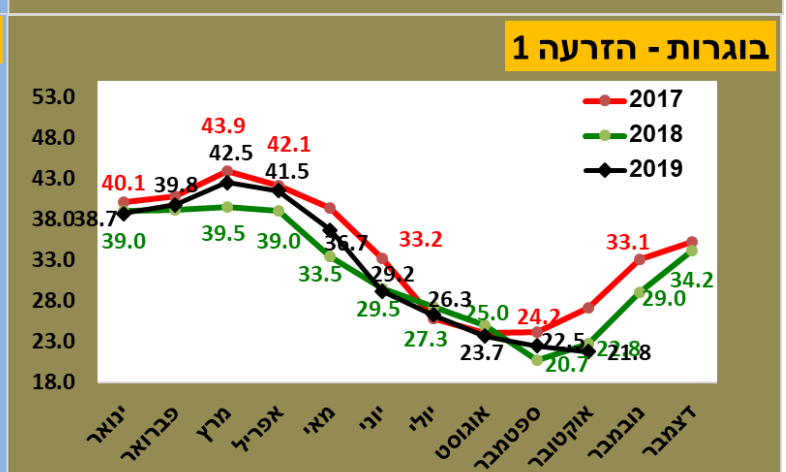
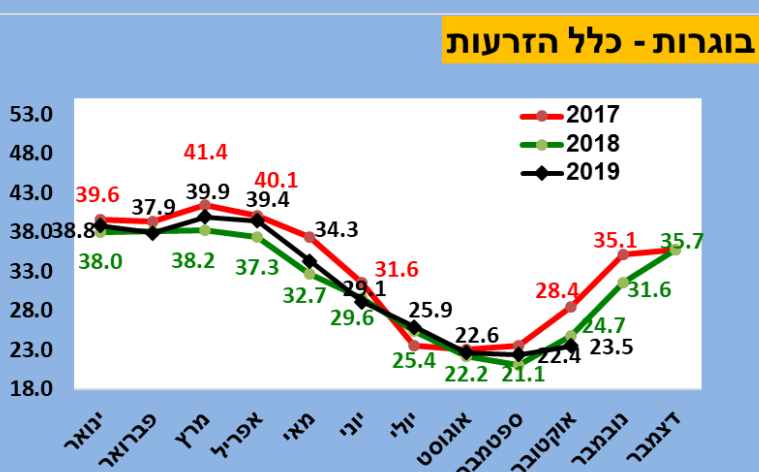
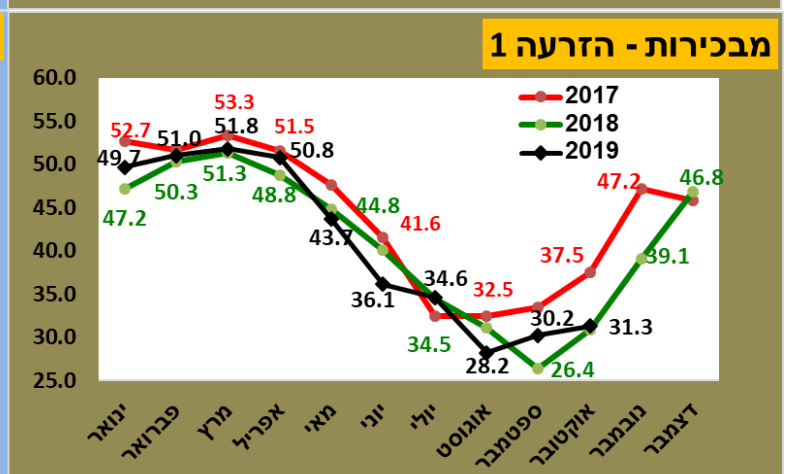
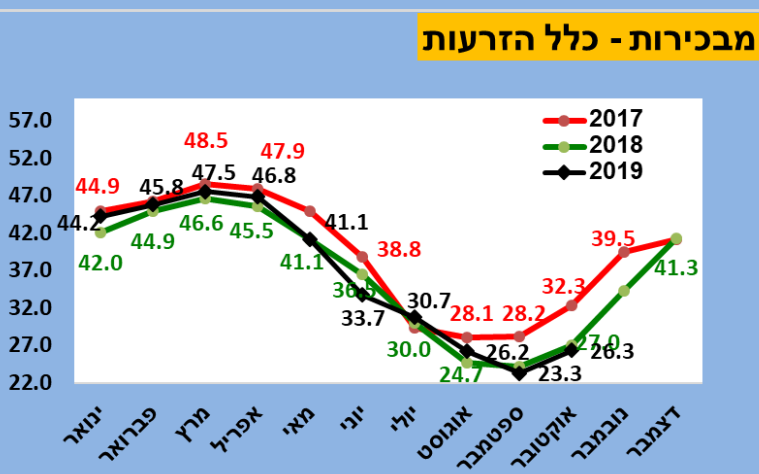
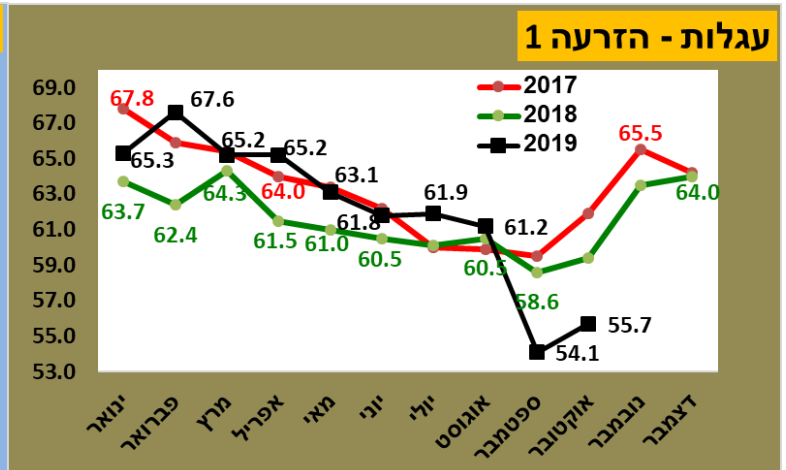
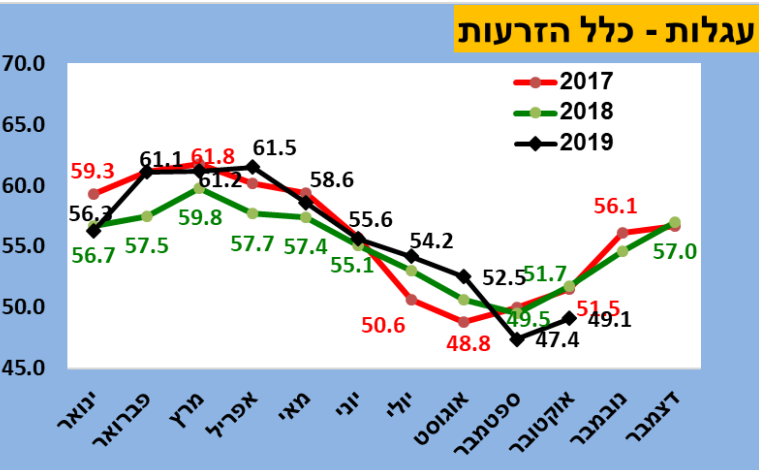
כשנגיע לסלקציה של 40 עגלים מה-400, נגיע ליעד שוועדת טיפוח החליטה.

פוריות: מגמת הירידה של שיעורי ההתעברות בעגלות נעצרה. בספטמבר הגענו לנקודה נמוכה מאוד, בשיעור ההתעברות להזרעה ראשונה – 54.1%. באוקטובר, מגמה זו התהפכה ומזהים שיפור. שיעור ההתעברות להזרעה ראשונה הגיע ל-55.7% - עלייה של 1.6 נקודות האחוז. העגלות עדיין רחוקות משיעורי ההתעברות של אותם חודשים, אשתקד. ביצועים שונים נצפים בשיעור ההתעברות הכללי של העגלות. גם כאן נצפתה ירידה בספטמבר אולם לא בהפרשים כאלו גדולים כפי שנצפתה בהזרעה ראשונה. ההפרש בין ספטמבר 2018 לספטמבר 2019 עמד רק על ירידה של 2.1 נקודות האחוז. באוקטובר, ההפרש בין השנים נשאר דומה, ושניהם נמצאים במגמת עלייה של שיעורי ההתעברות. הסבר לירידה כזו חדה של ביצועי ההזרעה הראשונה, לא ניתן. היפוך המגמה מבשר טובות לבאות.

בשלוחת המבכירות והבוגרות, אין שינויים גדולים, בהשוואה לשנים עברו. הירידה העונתית של הקיץ, שינתה את פניה, וחודש אוקטובר. מביא תוצאות טובות יותר לעומת ספטמבר. התחזית עד סיום השנה היא "ללא הפתעות": המשך מגמת העלייה בשיעורי ההתעברות של הזרעה ראשונה וכלל ההזרעות, בשתי השלוחות.

איור 1 משקף את שיעורי ההתעברות של הזרעה ראשונה וכלל ההזרעות במשק הקיבוצי לשנים 2017 עד 2019, בשלושת השלוחות.

איור 1: שיעורי ההתעברות, בשלושת השלוחות, לפי חודשי השנה, בהזרעה ראשונה וכלל הזרעות



ביצועי המזריעים בפוריות לחודשים יולי עד אוקטובר, 2019 ישלחו בצורה פרטנית. בדיווח יהיו שלוש טבלאות ואיורים:

1. טבלת ביצועים לפי הזרעה 1, כללי, פסילות והריונות
2. איור התקדמות לפי חודשי השנה
3. ביצוע המשקים באזור המזריע לפי השלוחות השונות

כנס מקצועי – ביום שלישי ה-11 לפברואר נתכנס בקיבוץ אייל לכנס מקצועי.

על הפרק:

1. 16:30 – כינוס
2. 16:45 – אירועים ומהלכים בשיאון (גיורא ויואל)
3. 17:15 – שוק הגרעינים בעולם (עדי פנחס). סקירה של מהלכים ותנודות בסחר הגרעינים בעולם והשפעתו על השוק המקומי
4. 18:15 – שיפור איכות תאי הזרע במעבדה של שיאון (טניה קוגן). סקירה על מהלכים וניסיונות המתבצעים לשיפור איכות הזרע
5. 19:00 – ארוחת ערב

שבת שלום ושבוע טוב,

יואל