

21.12.2018

לכולם שלום,

פוריות – גורמים רבים לה. באחת משלושת ההרצאות שניתנו בכנס, מטעמה של שיאון, הייתה הרצאה שהנושא שלה היה "מה השתנה בביצועי הפוריות בשלושת העשורים האחרונים?". זו הייתה סקירה רחבה, שהזמן לא הספיק לה והיא תורחב ותוסבר בכנסים אזוריים שאנו מתכננים.

מה הם הגורמים? האיור הבא (מתוך ההרצאה) משקף את מרבית הגורמים. למה מרבית? כי תמיד שוכחים אחד או שניים...אולם ללא ספק, אלו העיקריים. סדר הכתוביות והחלוקה הקבועה לכלל הגורמים, לא משקף את מידת ההשפעה של כל גורם וגורם.

איור 1: פוריות – ערך רב גורמי



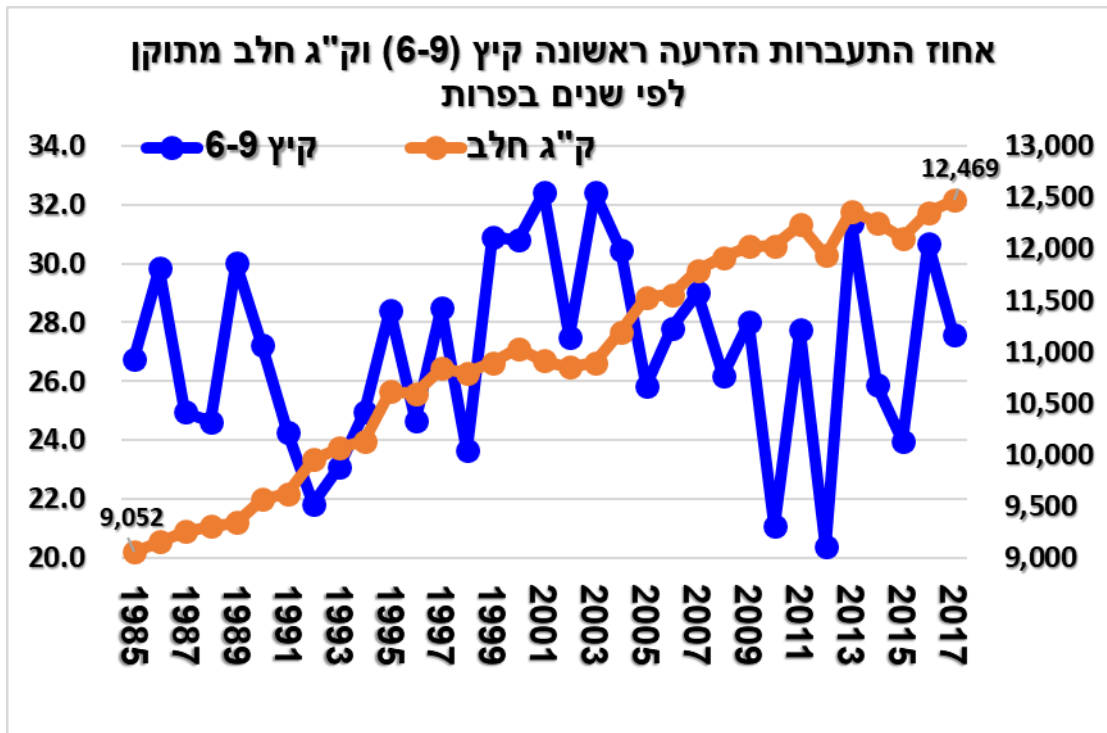
בהרצאה נבחרו ארבעה נושאים לפרוט והסבר מעמיק יותר:

1. עקה – בעיקר עקה קייצית
2. גנטיקה – הגורם הזכרי והנקבי
3. ממשק הורמונים – השפעת מתן ההורמונים לשיפור מדדי הפוריות
4. זרמה – אירועים המשפיעים על איכות הזרמה במעבדה של שיאון

כל קיץ מורגשת העקה המשפיעה על מדדי הפוריות היורדים. לעיתים עקה זו מופיעה עם גורמים נוספים, ואלו ביחד יכולים להשפיע לירידה ניכרת של הפוריות.

תנודות רבות נצפות בין הקיציים השונים (איור 2). לרמת הטמפרטורה והלחות השפעה ניכרת, אולם הם לא הגורמים היחידים. גורם הייצור "חלב", היה במגמת עלייה במרבית מהשנים שנבחנו (עלה בכ-3,417 ק"ג, בשלושת העשורים האחרונים) אולם המתאם עם הפוריות הקייצית נמוכה ו"קופצניות" התוצאות, היו ללא קשר לרמת החלב. על כך ועל גורמים נוספים, יינתנו הסברים רבים יותר, בכינוסים האזוריים.

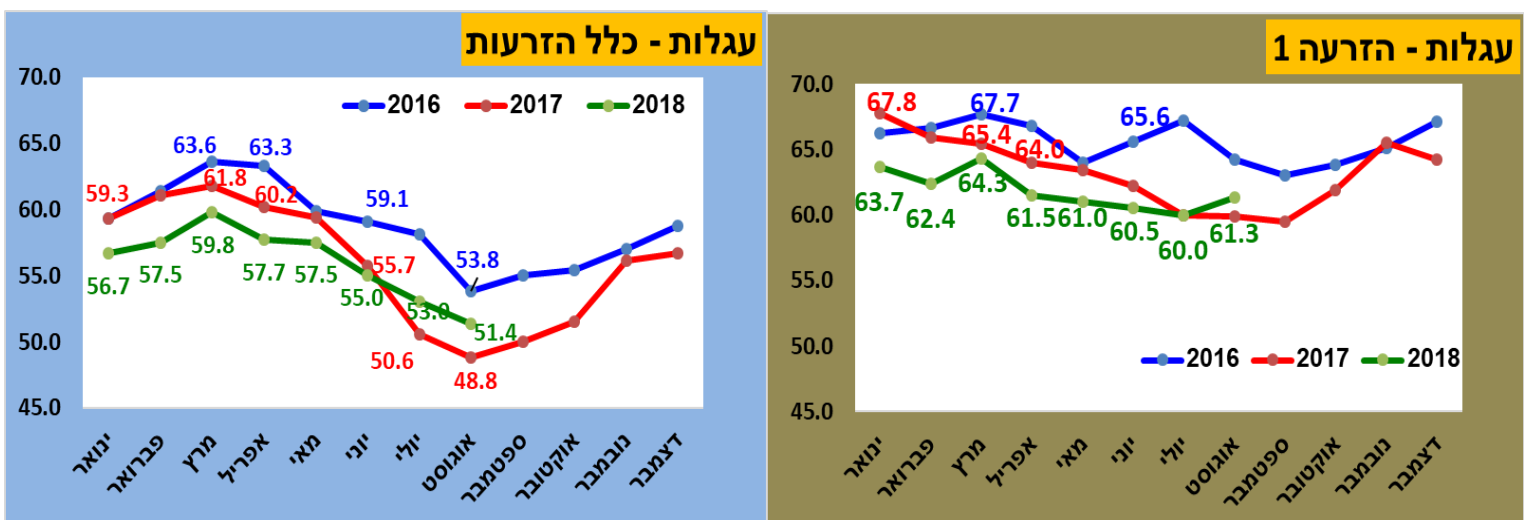
איור 2: אחוזי התעברות קיציים בשלושת העשורים האחרונים



מה צופן לנו קיץ 2018? האם יהיה דומה לקייצים ב-1010 ו-2012 או אולי לקייצים שהיו בשנים 2013 ו-2015. כיוון שנכון להיום, סיכום התוצאות מנותח רק עד אוגוסט, אין עדיין תשובה מוחלטת לשאלה זו. לפי הדיווחים מהרפתנים, בחודש ספטמבר ואוקטובר היו תוצאות נמוכות מאוד. כיוון שאלו דיווחים בודדים, נחכה ונראה את התמונה הכוללת בחודשים הקרובים.

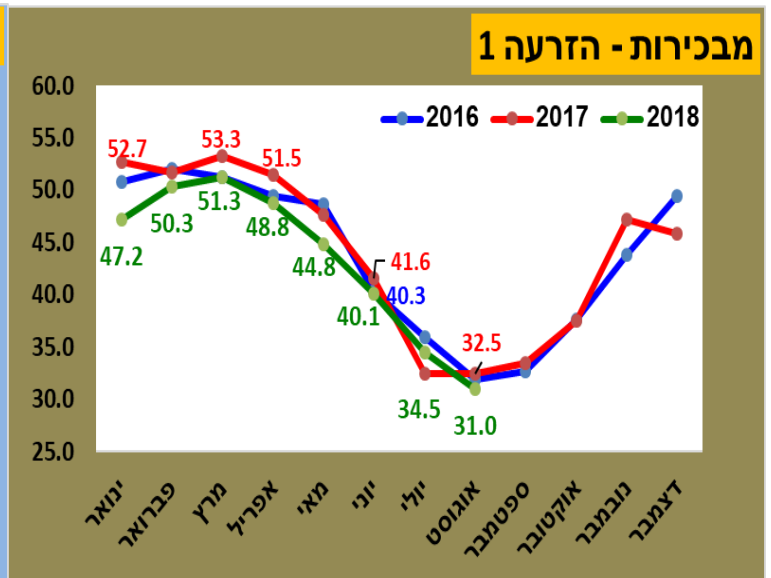
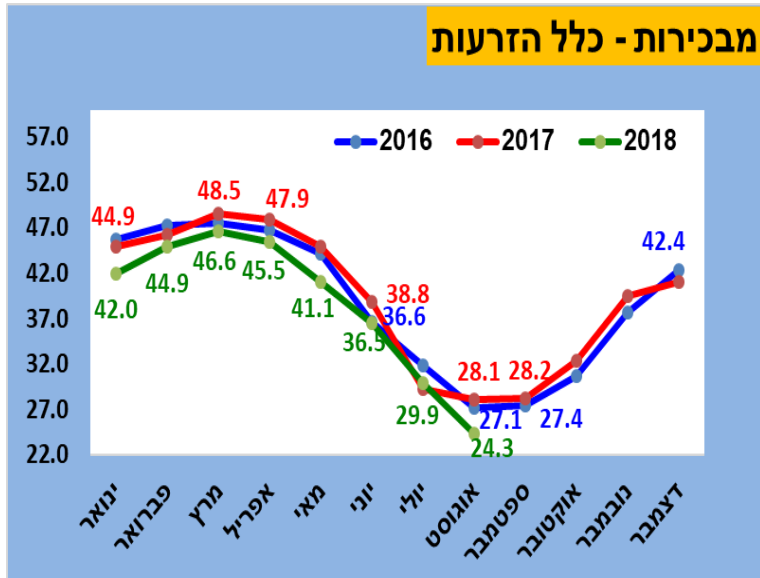
עגלות: סה"כ בשלוחה זו, תחילת הקיץ היה סביר ואף טוב יותר מקיץ 2017. הפרש של כ-3 נקודות האחוז בחודשים יולי ואוגוסט לעומת אותם החודשים ב-2017. וכפי שצוין כבר מספר פעמים, כל זמן שאחוזי ההתעברות להזרעה ראשונה עולים את ה-60%, המצב הוא סביר וגורם לתכנון טוב של ההמלטות.

איור 3: עגלות – אחוזי התעברות בחודשי השנה בין השנים 2016-2018



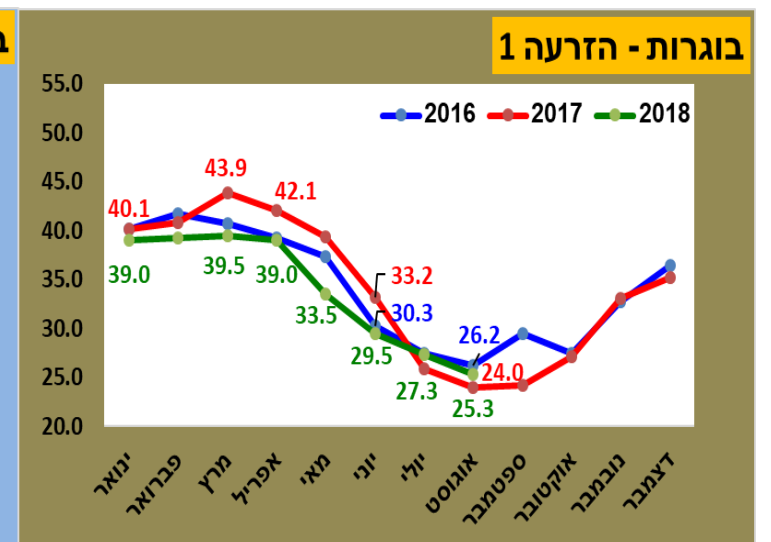
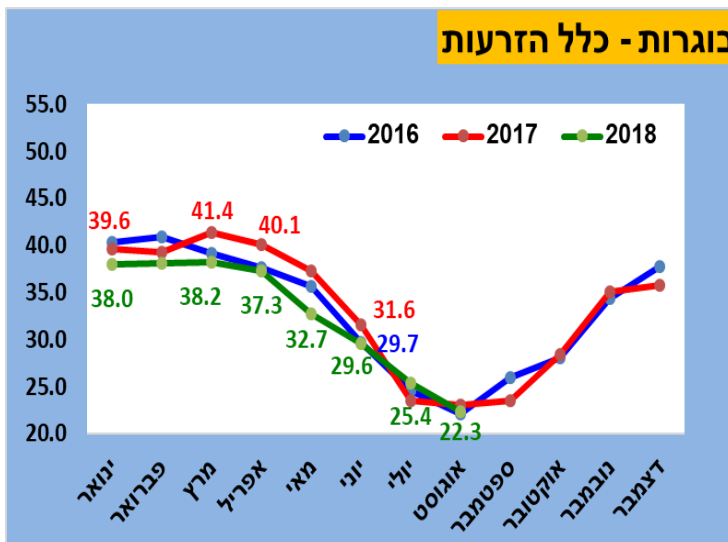
מבכירות: בשלוחה זו מזהים מגמת ירידה למקומות נמוכים בקיץ הנוכחי, לעומת קייצים קודמים, עם כי המספרים דומים מאוד. מעניינת במיוחד תהיה הפעם התוצאה בספטמבר ואוקטובר. חודשים שיקבעו את רמת "השפל" העונתי לכלל הקיץ. אין מדובר באיכות הזרמה או בגורמים הזכריים, כפי שנשמע תמיד בעת צרה של התעברות נמוכה, אלא אפקט הפרה וממשק הסביבה, המהווים את הגורמים המשמעותיים ביותר בעונה זו.

איור 4: מבכירות – אחוזי התעברות בחודשי השנה בין השנים 2016-2018



בוגרות: בשלוחה זו, "בינתיים" המספרים דומים, בשלושת השנים, ולא מדווחות עדיין ירידות משמעותיות, מול שנים עברו.

איור 5: בוגרות – אחוזי התעברות בחודשי השנה בין השנים 2016-2018



המלצת שיאון – לוח הפרים החדש החל את עבודתו. כל הרוצה ללמוד ולהבינו יותר, מומלץ לפתוח את הסקירה הצמודה אליו, באתר של שיאון או באתר ההתאחדות.

בכנס המדעי, דווח על ידי מספר רפתנים, שקיימת בעיית שידוך בשלוחת העגלות. כלומר, לפי המלצת שיאון, התוכנה לא מצליחה לשדך את כלל העגלות, ומספר התיבות האדומות לפרים השונים הוא רב.

בעקבות כך, אנו נשנה את המלצותינו ונשתמש במספר פרים הרחוקים מקווי הדם הנפוץ של ג'סטס ובניו.

ההמלצה תשתנה בנטע מיום שני ה- 24 לדצמבר והשינויים יהיו לפי הטבלה הבאה:

שם הפר	עגלות	לעומת ההמלצה הקודמת
ראלב ET	5	חזר להמלצה
שושן	5	חדש
ארטיסט TV	7	=
סיטבון TV	7	=
ג'סיקה TV	8	פחות 4 נקודות האחוז
גריטה	10	פחות 2 נקודות האחוז
זניקס	8	פחות 3 נקודות האחוז
גרדן	8	פחות 4 נקודות האחוז
ווג	5	חזר להמלצה
אכילס G	5	פחות 2 נקודות האחוז
ג'ורג' G	5	פחות 2 נקודות האחוז
גייק G	5	פחות 2 נקודות האחוז
סרה G	4	פחות 2 נקודות האחוז
ג'אג'ו G	4	פחות 2 נקודות האחוז
אברמס G	4	פחות 2 נקודות האחוז
קבריולט	10	חזר להמלצה
סה"כ	100	

כיוון שקבריולט, שמומלץ מאוד לעגלות גם מבחינת החמ"מ וגם בשל תכונותיו הטובות להמלטה (מבחן המלטה מוצק בישראל), הוא במחיר של 25 ₪, איננו יכולים לשים אותו בהמלצת שיאון. 10 האחוזים שלו יתפזרו בין שלושת הפרים הרחוקים ממשפחת ג'סטס: ראלב, שושן ו-ווג. אולם, אנו ממליצים מאוד לשים אותו בשידוכים.

אייבר-9144: הפר הומלץ להזרעת עגלות לפני שנה וכיום מגיעות ההמלטות שלו לידיי ביטוי. לפי הדיווחים יש לו כבר 137 המלטות. מספר משקים דיווחו על המלטות קשות של הפר. לאחר בדיקה נמצא שביצועי ההמלטות שלו דומים מאוד לממוצע:

פר	מספר המלטות	תמותת וולדות	המלטה קשה
אייבר-9144	137	5.34	9.16
סה"כ הפרים	44,801	5.28	8.45

אנו נמשיך לעקוב, ובמידה ומספרים אלו ישתנו, נעדכן. בינתיים, אין שום מקום לדאגה, והוא נמצא בתחום הממוצע הישראלי.

שבת שלום ושבוע טוב,

יואל