

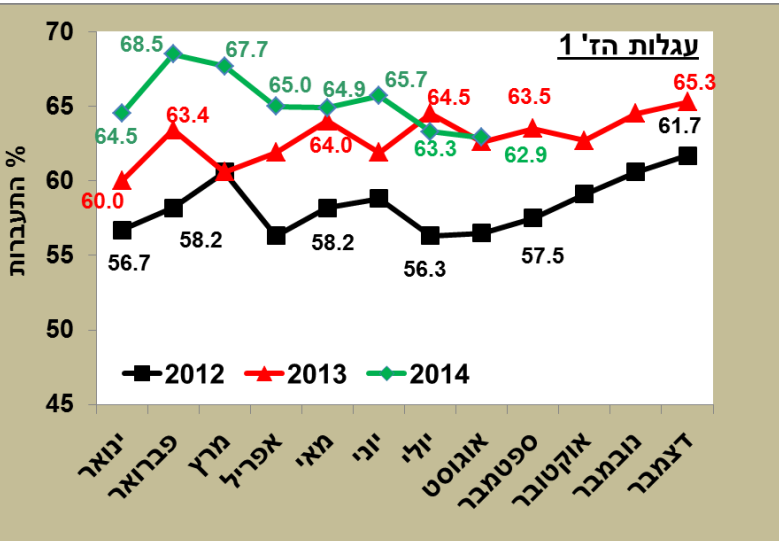
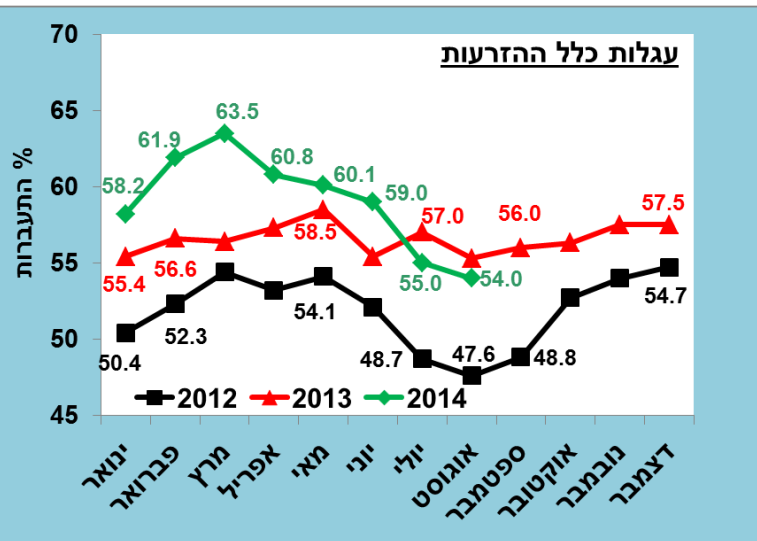
28.11.2014

לכולם שלום,

פוריות: חודש יולי נותח במלואו וחודש אוגוסט מכיל כבר כ-60% מכלל הדיווחים הארציים ולכן "העזתי" והצגתי גם את הנתונים שלו. נתוני חודש אוגוסט יהיו מהימנים יותר בחודש הבא, אולם כדי לראות את הכיוון והמגמה, חשבתי להציגו כבר עכשיו.

נתוני האיוורים הם של קיבוצים בלבד וניתן לראות שבשלושת העגלות נשמרת רמה יפה של ביצועי הזרעות ראשונות, לעומת נסיגה קלה בכלל ההזרעות, בהשוואה בין השנים 2014 ו-2013. יש לזכור שעגלות המגיעות להזרעה ראשונה בחודשים יולי-ספטמבר, 2014 הם עגלות שמרביתן נולדו בחודשים יוני – אוגוסט שנת 2013 (המלטות קייץ) ושאמותיהן הוזרעו באוקטובר-דצמבר, 2012 (הזרעות סתיו-חורף). מדיניות ההזרעות הראשונות בעגלות לא משתנה בשנים האחרונות (איור 2). היא מושפעת רבות מתכנון מכוון למעבר הרפת לייצור חלב קייץ ביחד עם פוריות טובה יותר בכל השלוחות. שני הגלים העיקריים של הזרעות ראשונות בעגלות מתקיימים ב: מרץ-יוני ואוקטובר-דצמבר (איור 2). גלים אלו חופפים להזרעות 1-3 אשר הן בסופו של דבר מביאות את מרבית העגלות למימוש ההריונות (איור 2). בעקבות הזרעות אלו צפויות גם להתבצע שני גלים של המלטות: הראשון והגדול יותר בחודשים נובמבר/דצמבר – פברואר/מרץ והשני קטן יותר בחודשים יוני/יולי – אוגוסט/ספטמבר. גלים אלו משפיעים על הצפיפות לכל אורך הגידול של העגלה ועד ההמלטה שלה. הם משפיעים גם על תנאי ההמלטה.

איור 1: עגלות - אחוזי התעברות בחודשי השנים 2012 ל-2014

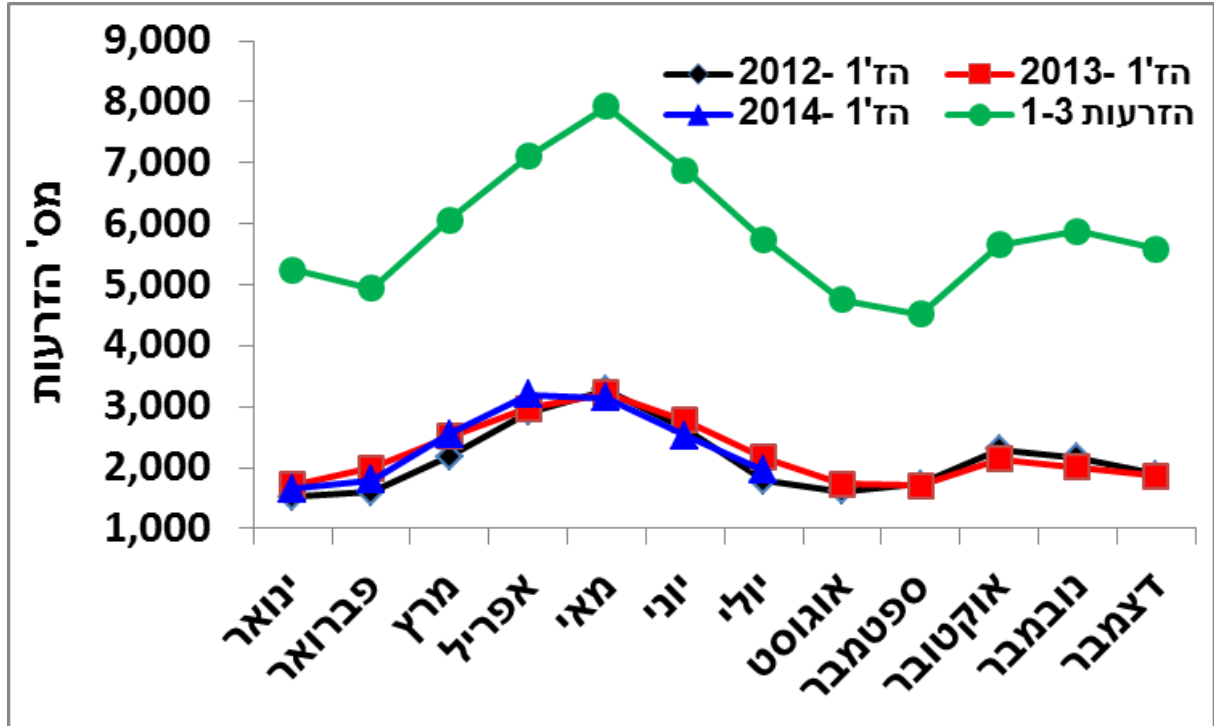


האם גיל העגלה שונה?

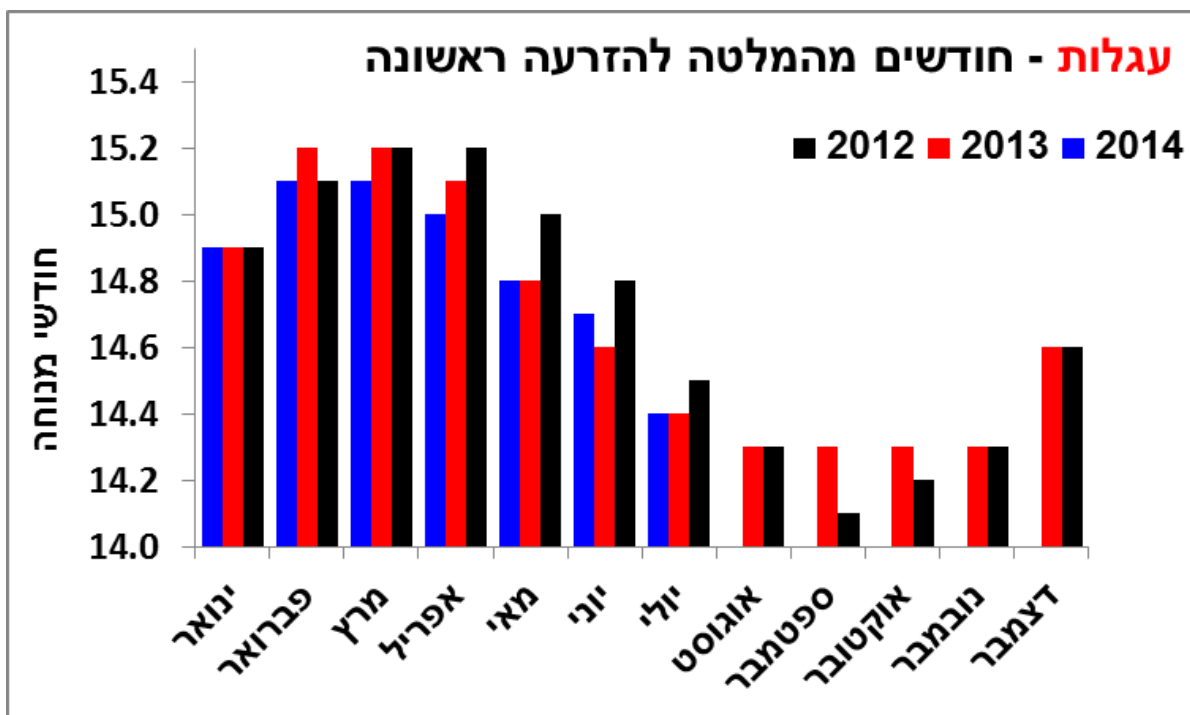
בגל הראשון והעיקרי, גיל העגלה הוא בסביבות ה-15 חודשים (מרץ-אפריל) ו-14.8 חודשים (מאי-יוני). לעומתו, בגל השני, גיל העגלה, עומד על 14.3 - 14.6 חודשים. השינויים הם לא גדולים. בכל מקרה, בכל טווח הימים הללו, העגלות אמורות להיות מוכנות להזרעה ראשונה. נראה שבשנתיים האחרונות, אחוזי ההתעברות של העגלות בהזרעה ראשונה מתייצבים סביב ה-63% ללא תלות בחודשי השנה, כפי שהיה בעבר. השפעה מעט גדולה יותר, קיימת

בכלל ההזרעות שבה לעיתים קרובות, התעקשות על הזרעה של אוכלוסיה קטנה, שמתקשה להיכנס להריון, משפיעה בסופו של דבר על ביצועי כלל ההזרעות במשק. במצב של אי וודאות המשתנה מעת לעת, הרפתנים משאירים "מאגר" עגלות "לעת צרה" והיחסים של עגלות:פרות מגיע לעיתים מעל 0.9 וביניהם גם עגלות בעלי נתוני פוריות לא טובים. רצוי לבחון זאת מחדש.

איור 2: עגלות - מספר הזרעות ראשונות בין השנים 2012 ל- 2014

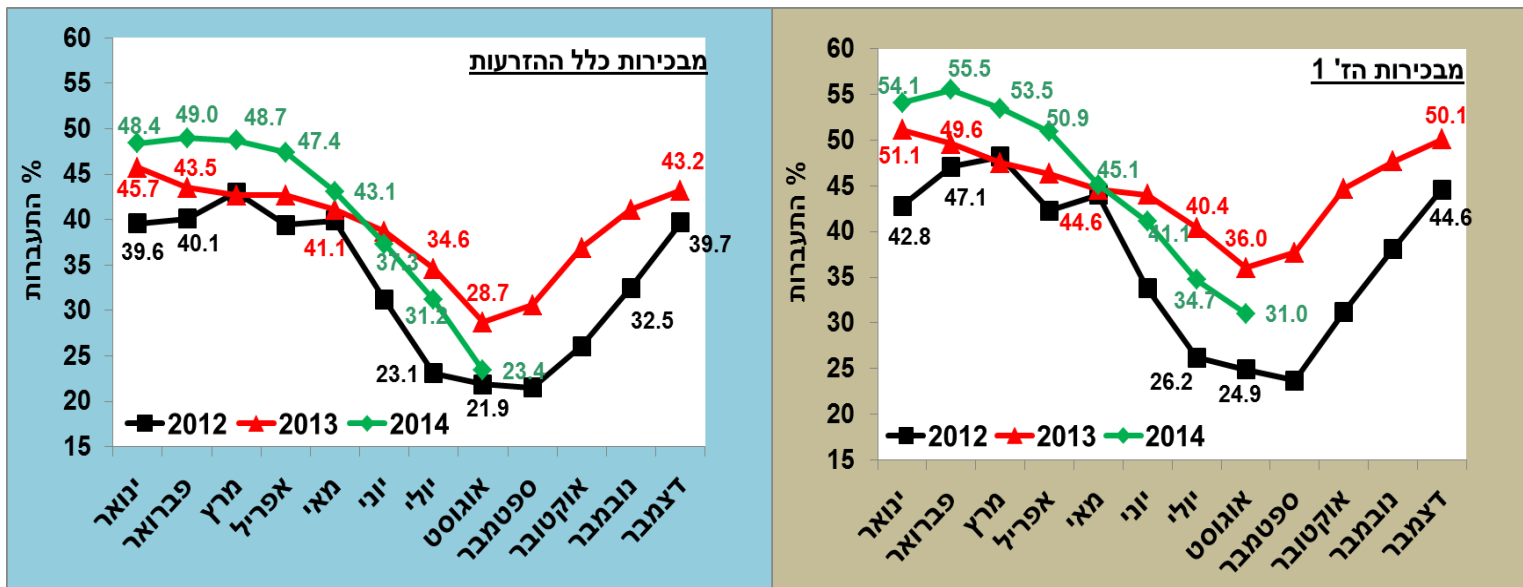


איור 3: חודשים מהמלטה להזרעה ראשונה בעגלות - חודשי המנוחה

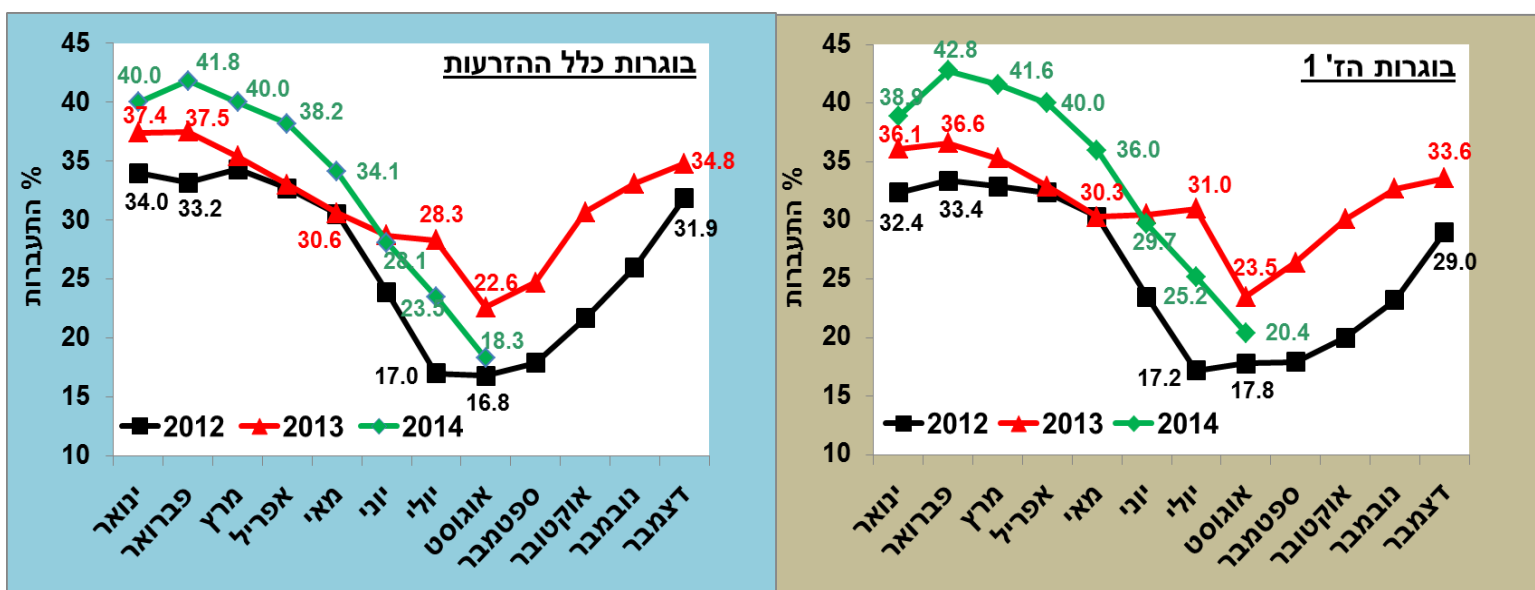


בשלוחות המבכירות והבוגרות ניתן להבחין שהשפעת העונה מגיע לידיי ביטוי גדול יותר לעומת שנה קודמת. אמנם בקיץ האחרון לא חווינו טמפרטורות גבוהות במיוחד ובמיוחד משכי הזמנים של עומסי החום לא היו גדולים. מכאן תמוהה התוצאה. הסבר הניתן בביקורים רבים שבהם אנו נמצאים, טמון במדיניות הפעלת הצינון בקייץ שהוא "נעים יותר". הפעלה זו לוקה בחסר. לעיתים קרובות, הפרה מביעה את סימני העקה שלה, בירידת התיאבון, וזאת עוד לפני שהיא מגיעה לסימנים קיצוניים של הלחתה. לעיתים הצפיפות וטמפרטורות מעט חמות מביאות לעקה המשפיעה על ביצועי הפוריות. כך או כך, ייצור החלב, הגבוה יותר בקייץ זה לעומת הקודם, יכול להשפיע גם על ביצועי הפוריות. אמנם לא הגענו למעמקי שנת 2012 אולם ביצועי הקייץ האחרונים היו נמוכים יותר לעומת ביצועי קייץ דאשתקד (איורים 4 ו-5).

איור 4: מבכירות - אחוזי התעברות בחודשי השנים 2012 ל- 2014



איור 5: בוגרות - אחוזי התעברות בחודשי השנים 2012 ל- 2014



לוח הפריים: הלוח בשלביו האחרונים ואנו נערכים לביצוע הלוח"ז הבא:

- שבוע בין 30 לנובמבר ועד 5 לדצמבר: הדפסה ונתיבת הסקירה של הלוח
- בין ה-7 לדצמבר- 9 לדצמבר (ימים ראשון-שלישי): חלוקת זרמה למזריעים לפי פרי הלוח החדש באתר הצפוני והדרומי
- יום שני, 8 לדצמבר: כינוס מזריעים באתר הצפוני – הסבר על הלוח ושימוש בפריים
- יום שלישי, 9 לדצמבר: כינוס מזריעים באתר הדרומי – הסבר על לוח הפריים
- יום רביעי, ה-10 לדצמבר: פרסום לוח הפריים לכלל הרפתות +הסקירה+המלצות שיאון לשידוכים. התחלת הזרעות בפרי הלוח החדש

ביצועי הפוריות של המזריעים בין החודשים אפריל – יולי נותחו ויועברו בפגישות השבועיות עם המזריעים. הדיאלוג בפגישות האלו חשוב ואני אפרוש בפני המזריע גם דוחות חדשים המנסים לעקוב בצורה טובה יותר על הביצועים של כל אחד ואחד.

שבת שלום,

יואל