

תוכנית מיטל

מיטל - תוכנה ממוחשבת בעזרתה ניתן לנתח את מצב הפוריות והגנטיקה במשק. המידע מוצג בדו"חות וגרפים המסבירים בבהירות את המצב העדכני במשק.

ניתן להפיק דו"חות המשווים בין משורי יחוס שונים כגון עונות השנה, שנים קודמות, מרכזי מזון, אזורים גיאוגרפיים, מושבים וקיבוצים.

* הפוריות נמדדת במישורי הייחוס הנ"ל ומחולקת עפ"י שלוחות: עגלות, מבכירות, בוגרות .
* הגנטיקה מנותחת במספר מדדים כמו: חמ"מ, אחוז חלבון ועוד. ההתקדמות נמדדת לאורך השנים .
* התפלגות ההזרעות על פי פרים.

באפשרותכם להזמין את נציגי שיאון לביקור וניתוח מקצועי של העדר במשק ו / או לקבל דו"חות ישירות משיאון.

ד"ר אמיר שיפמן Amir@sion-israel.com
דני גלעד, מנהלת תפעולי dany@sion-israel.com
ד"ר יואל זרון, מנהל מקצועי yoel@sion-israel.com

להלן דוגמאות לדו"חות:

דוחות פוריות למשק

* התעברות עגלות לפי גיל העגלה בהזרעה ראשונה (נמדד בחודשים) התעברות מבכירות / פרות לפי מרחק ההזרעה הראשונה מהמלטה - ימי מנוחה.
* התעברות לפי מספר הזרעה: ראשונה, שניה וסה"כ .
* התעברות לפי עונות השנה לכל שלוחה.
* התפלגות מחזוריים בכל שלוחה - התפלגות לא נורמלית עשויה להצביע על בעיה אפשרית בממשק .
* השוואות בהתקדמות הגנטית במשק בחתכים שונים.

לסיכום

ביכולתנו לתת ליווי והדרכה למשקים המעוניינים מנקודות הסתכלות שונות בעזרת גרפים הנוחים להבנה ומבליטים את המשק מול כל משתנה שהוא .

דו"ח פוריות למשק:

הדו"ח מופק עבור משק מסויים בתקופה מבוקשת (בד"כ שנה). לכל דו"ח נבחר מישור יחוס אליו מושווים נתוני המשק (לדוגמא: כל הקיבוצים, כל המושבים, תקופה קודמת). הטבלאות מתייחסות להזרעות שנערכו באותו המשק בתקופה הנדונה, בפילוג של 3 אוכלוסיות: עגלות, מבכירות (תחלובה ראשונה) ובוגרות (תחלובה שניה ומעלה) בכל הגרפים מציינות העמודות הכחולות את הערכים שחושבו עבור המשק הנתון והקו הצהוב מייצג את הערך שחושב כממוצע של מישור היחוס .

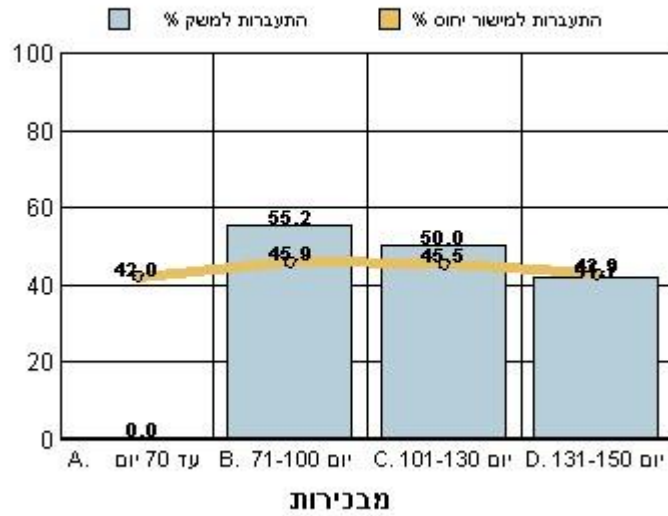
מספר דוגמאות לטבלאות וגרפים בדו"ח:

טבלה 1 - גיל ממוצע לעגלות בהזרעה ראשונה וימי מנוחה ממוצעים למבכירות ובוגרות

גיל מנוחה ממוצע עגלות		
מישור יחוס	משק	
14.6	13.7	גיל מנוחה ממוצע עגלות
103.3	111.0	ימי מנוחה ממוצעים מבכירות
97.3	112.7	ימי מנוחה ממוצעים בוגרות

גרף 1:

התעברות מבכירות מהזרעה ראשונה על פי ימי מנוחה:



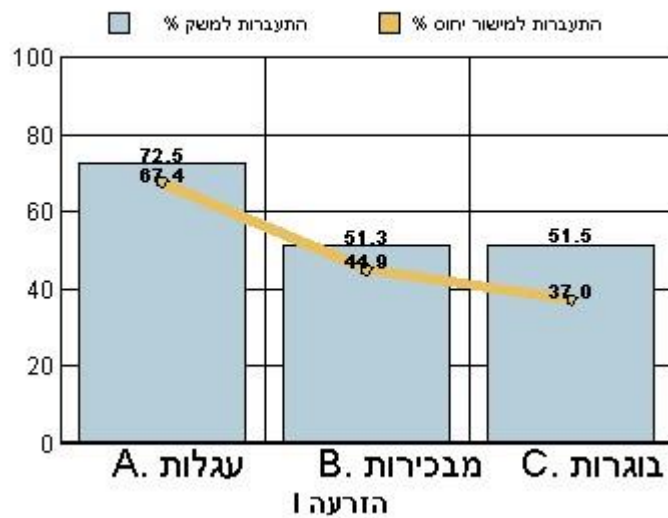
גרפים דומים מוצגים עבור עגלות ועבור בוגרות.

לגרפים אלו מצורפות טבלאות המפרטות את מספר ההזרעות אליהן מתייחס הגרף.

גרף 2:

נתונים סיכומיים

גרף % התעברות - משק מול מישור יחוס



גרפים דומים מוצגים עבור הזרעה שניה, שלישית, רביעית ומעלה וכלל ההזרעות. לגרפים מצורפת טבלה המפרטת את מספרי ההזרעות השונות לכל אוכלוסיה בדו"ח.

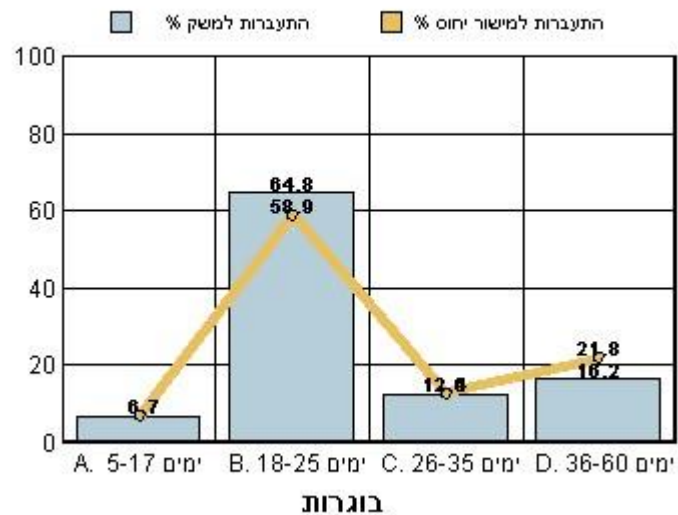
טבלה 2:

נתונים נוספים

בוגרות- מישור יחוס	בוגרות- משק	מבכירות- מישור יחוס	מבכירות- משק	עגלות- מישור יחוס	עגלות-משק	
53	36	43	25	17	10	ימי סרק
132	139	135	131	15	14	ימי ריק
2.97	2.42	2.59	1.99	1.62	1.36	הזרעות להריון

גרף 3:

חלק שני: גילוי ייחומים (משק מול מישור ארצי)



גרף זה מציג את התפלגות מחזורי היחוס במשק על פי אורכם כפי שנמדד מהזרעה אחת לבאה אחריה (פרות שהתעברו מהזרעה ראשונה אינן נכנסות לנתוני גרף זה).

מחזור קצר 5-17 ימים

מחזור נורמלי 18-25 ימים

מחזור ארוך 26-35 ימים

מחזור כפול 36-60 ימים.

ריבוי מחזורים כפולים יכול להצביע על בעיה בתצפית או בזיהוי דרישות.

דוחות נוספים שמופקים למשק:

דו"ח עונתי - הצגת נתוני הפוריות בעונות השונות כאשר השנה מחולקת ל 3 עונות: קיץ, אביב וחורף .

דו"ח התקדמות גנטית במדדים שונים (חמ"מ, חלבון, שומן ועוד) על פי שנות הלידה של העגלות/פרות.