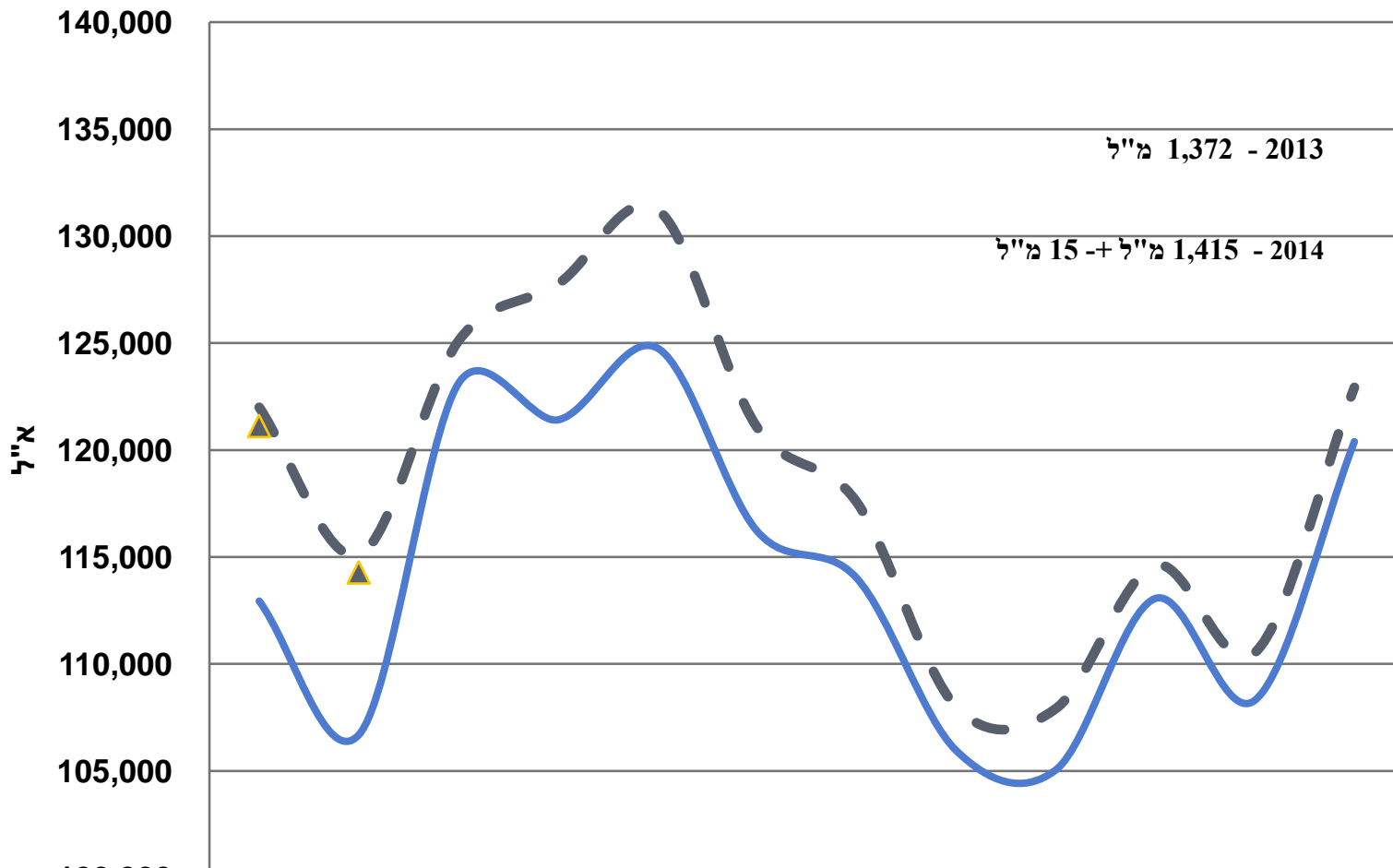


# דו"ח מנכ"ל

13.3.2014



# מודל ייצור חלב 2014

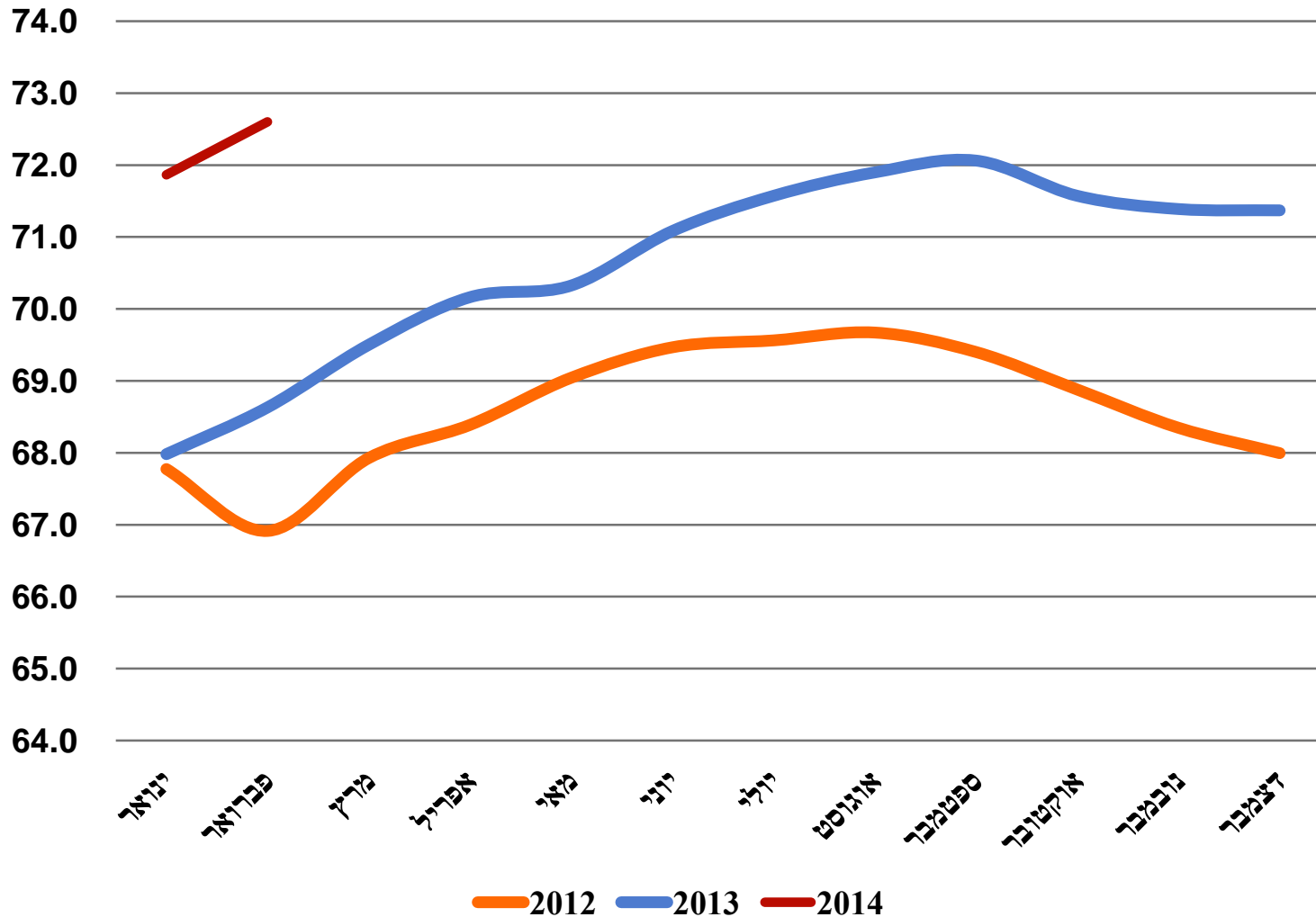


	ינואר	פברואר	מרץ	אפריל	מאי	יוני	יולי	אוגוסט	ספטמבר	אוקטובר	נובמבר	דצמבר
— 2013	112,938	106,681	123,099	121,407	124,763	116,214	114,016	105,953	105,040	113,058	108,298	120,392
— • 2014 מודל	121,993	115,099	125,086	127,752	131,247	121,063	117,572	107,992	107,906	114,613	110,526	122,925
▲ 2014	121,122	114,278										



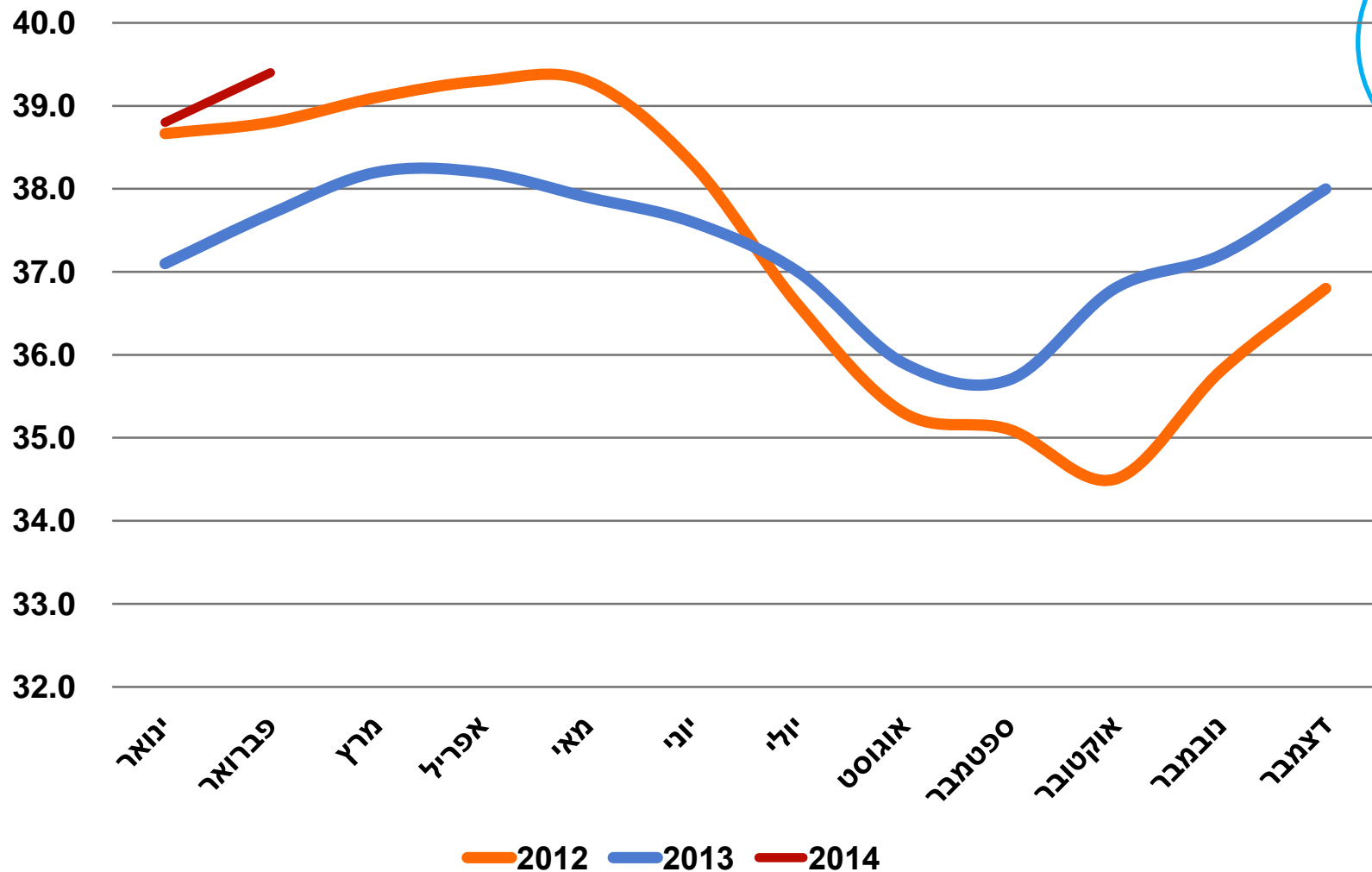
# מספר פרות (אלפים) בעדר הקיבוצי

## מקור: נתוני המ"ב

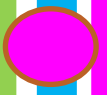
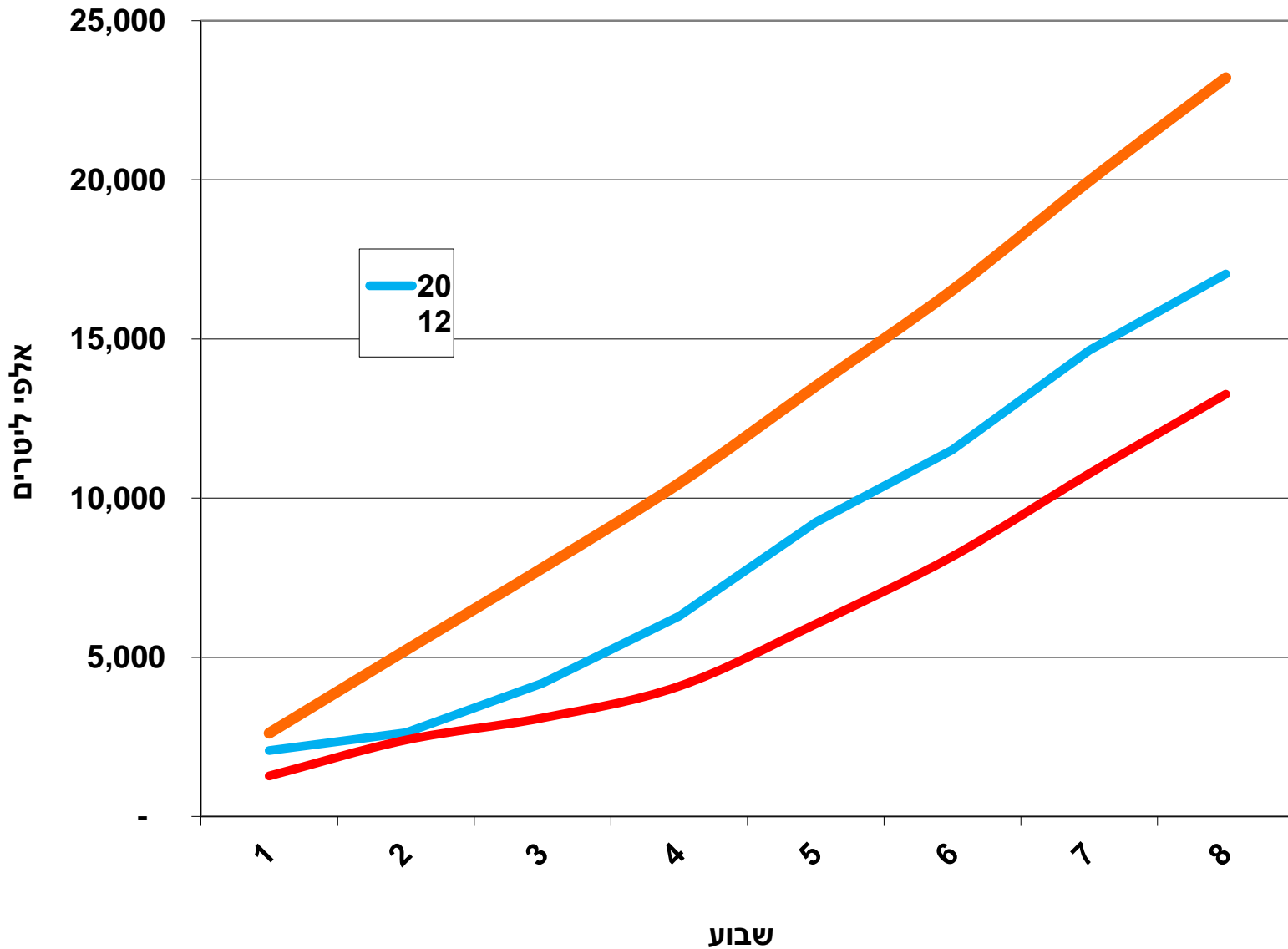


# תנובת חלב יומית (ק"ג לנחלבת) בעדר הקיבוצי

## מקור: נתוני המ"ב



# חלב לייבוש - מצטבר



## מאזן חלב בקר , ינואר פברואר (א"ל)

מגמה	2014	2013	ייצור חלב
7.4%	121,300	112,938	ינואר
7.0%	114,100	106,681	פברואר
7.2%	235,400	219,619	ס"ה

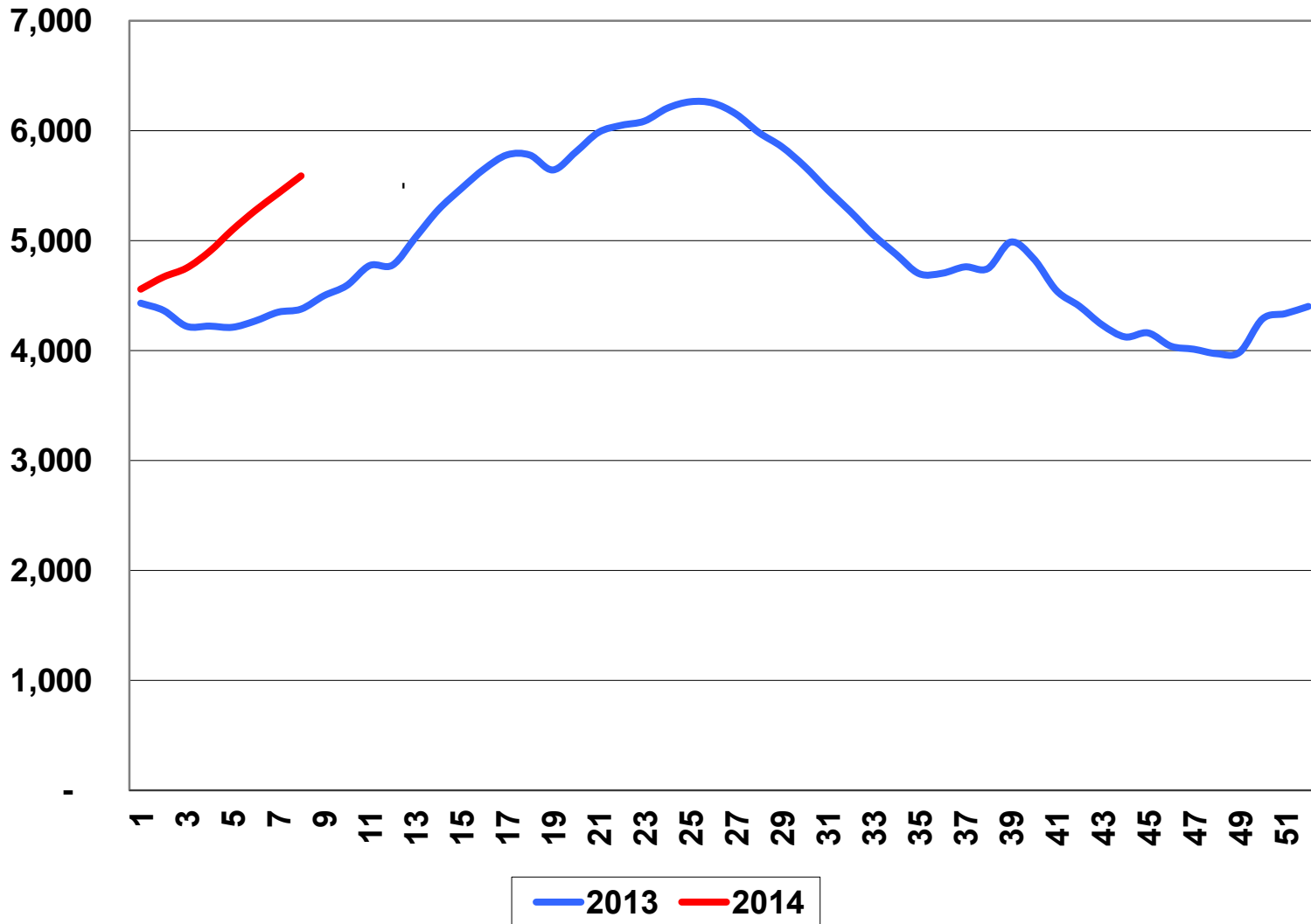
מגמה	2014	2013	הפניה לייבוש בניכוי שחזור
173.9%	11,871	4,334	ינואר
35.1%	12,419	9,196	פברואר
79.5%	24,290	13,530	ס"ה

מגמה	2014	2013	שימוש בחלב טרי PN
0.8%	109,429	108,604	ינואר
4.3%	101,681	97,485	פברואר
2.4%	211,110	206,089	ס"ה



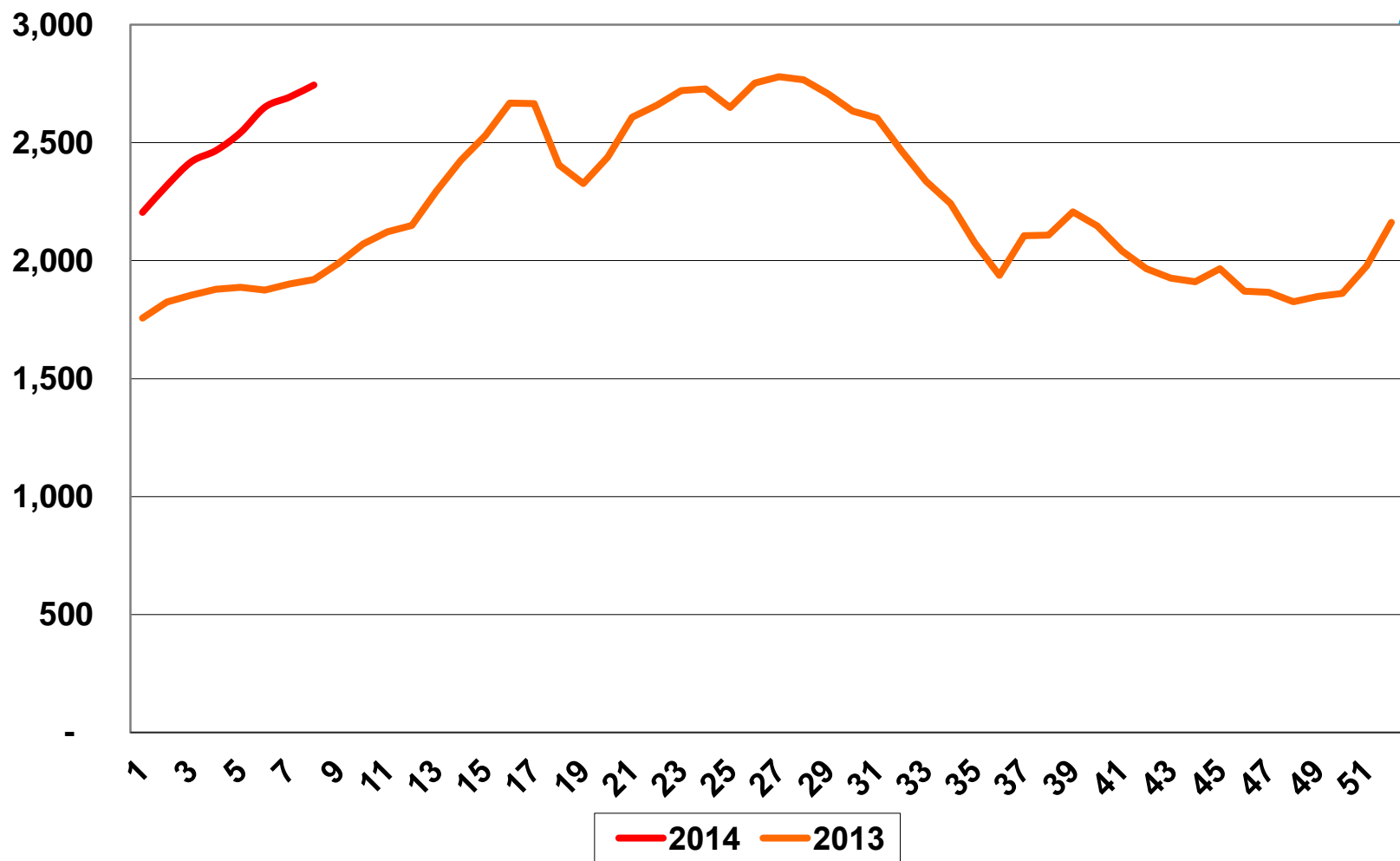
# מלאי אבקת חלב כחוש

5,589 טון 22.2.2014



# מלאי חמאה (תעשייתית ושולחנית)

2,745 טון    22.2.2014



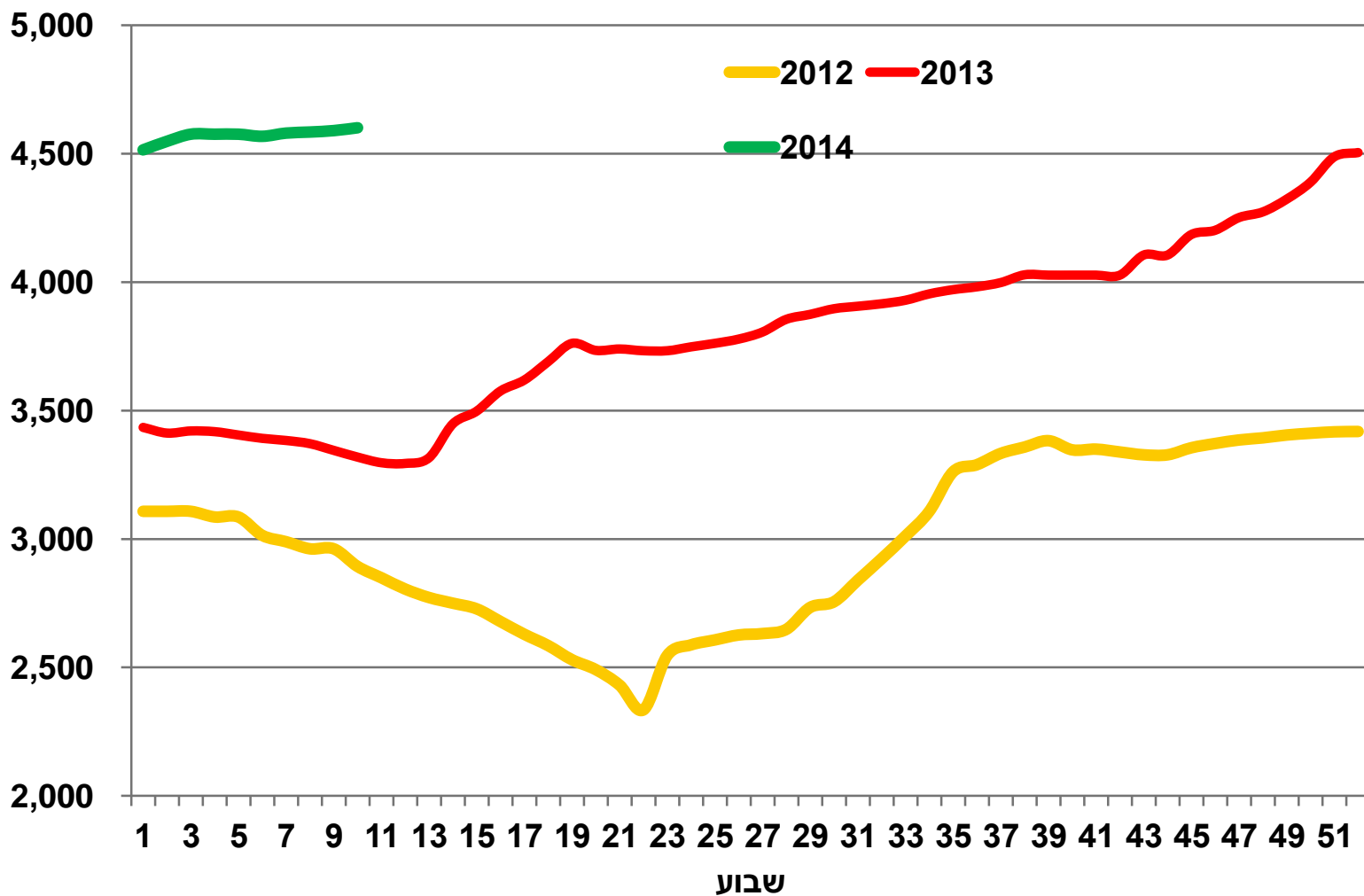
נבחרת של רכיבים תזונתיים





# מחירי אבקת חלב בורסת הסחורות בשיקגו -

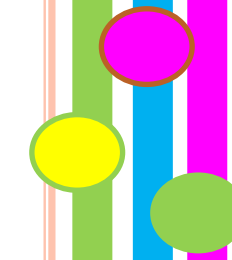
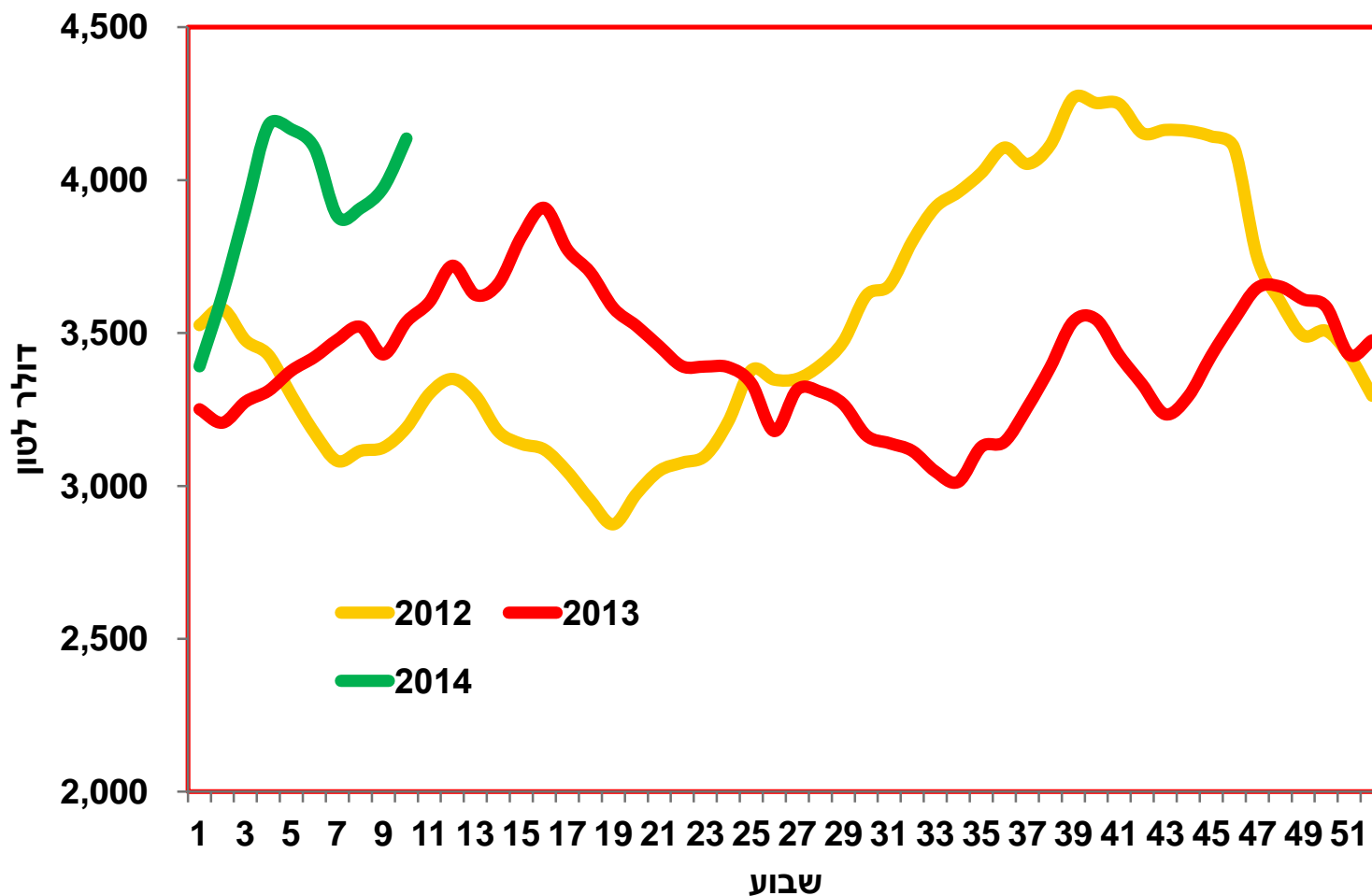
דולר לטון מעודכן ל- 8.3.2014



# מחירי חמאה תעשייתית בבורסת הסחורות

## בשיקגו דולר לטון

מעודכן ל – 8.3.2014



## נתוני סטורנקסט ינואר – פברואר (קל"ל)

מגמה	2014	2013	
0.3%	43,284	43,147	חלב ומשקאות חלב
2.0%	17,981	17,630	תוצרת ניגרת
1.6%	9,400	9,256	גבינות למריחה ומלוחות
4.3%	3,660	3,508	גבינות קשות מותכות ומיוחדות
2.4%-	873	894	חמאה
1.9%	143,743	141,050	שווה ערך נוזלים



# נתוני שיווק מוצרים מחלב בקר

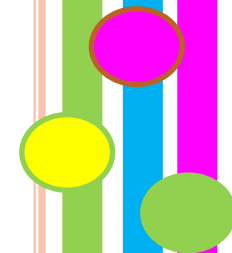
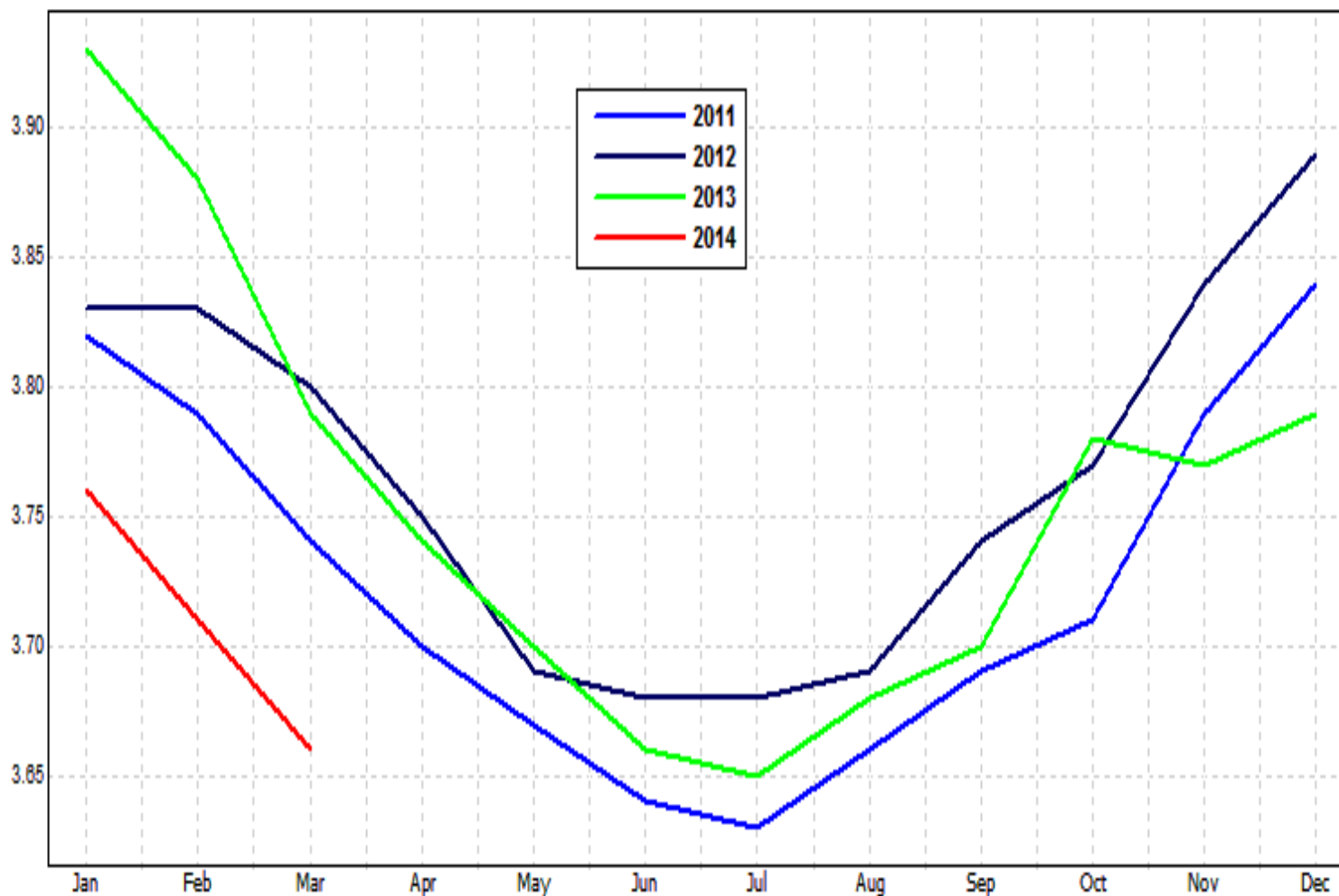
## ינואר

מוצרי חלב בקר						לוח 1 - שוק מקומי מוצרי חלב בקר
ש"ע חלב גולמי א"ל	חמאה שולחנית טון	גבינות קשות ומותכות טון	גבינות לבנות טון	תוצרת ניגרת ומעדנים א"ל	חלב שתיה ומשקאות א"ל	
1,405,207	5,894	31,422	97,537	186,600	437,969	2012
1,414,599	6,115	33,478	95,940	178,763	440,362	2013
0.67%	3.76%	6.54%	1.64% -	4.20% -	0.55%	מגמה 12-13
119,127	584	2,852	7,941	14,589	37,692	2013 1
118,064	523	2,943	7,642	14,255	37,478	2014 1
0.9% -	10.4% -	3.2%	3.8% -	2.3% -	0.6% -	מגמה 13-14

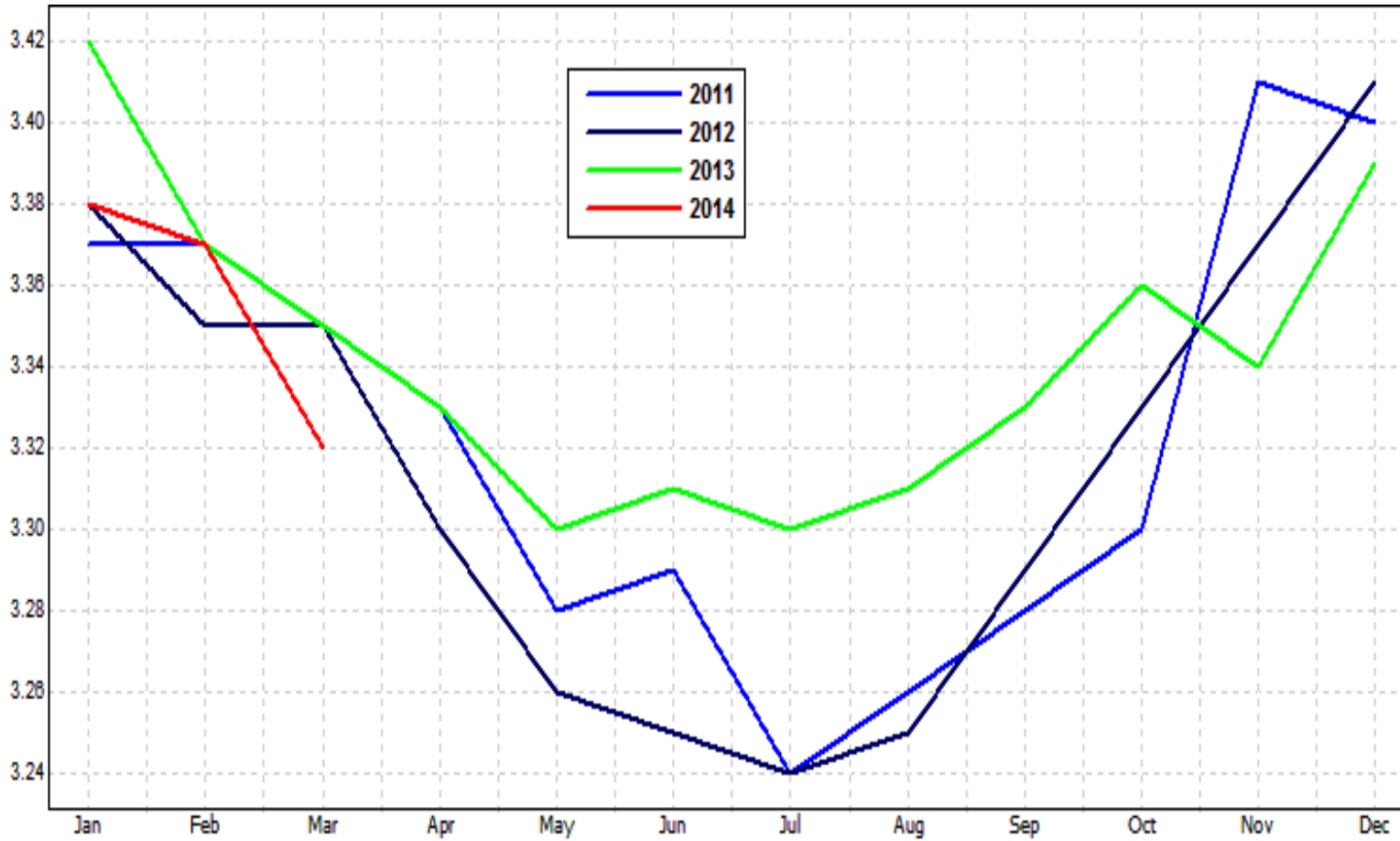


נבחרת של רכיבים תזונתיים

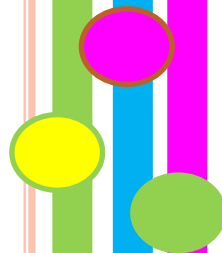
# תכולת שומן בחלב הגולמי (עפ"י משלוחים)



# תכולת חלבון בחלב הגולמי (עפ"י משלוחים)

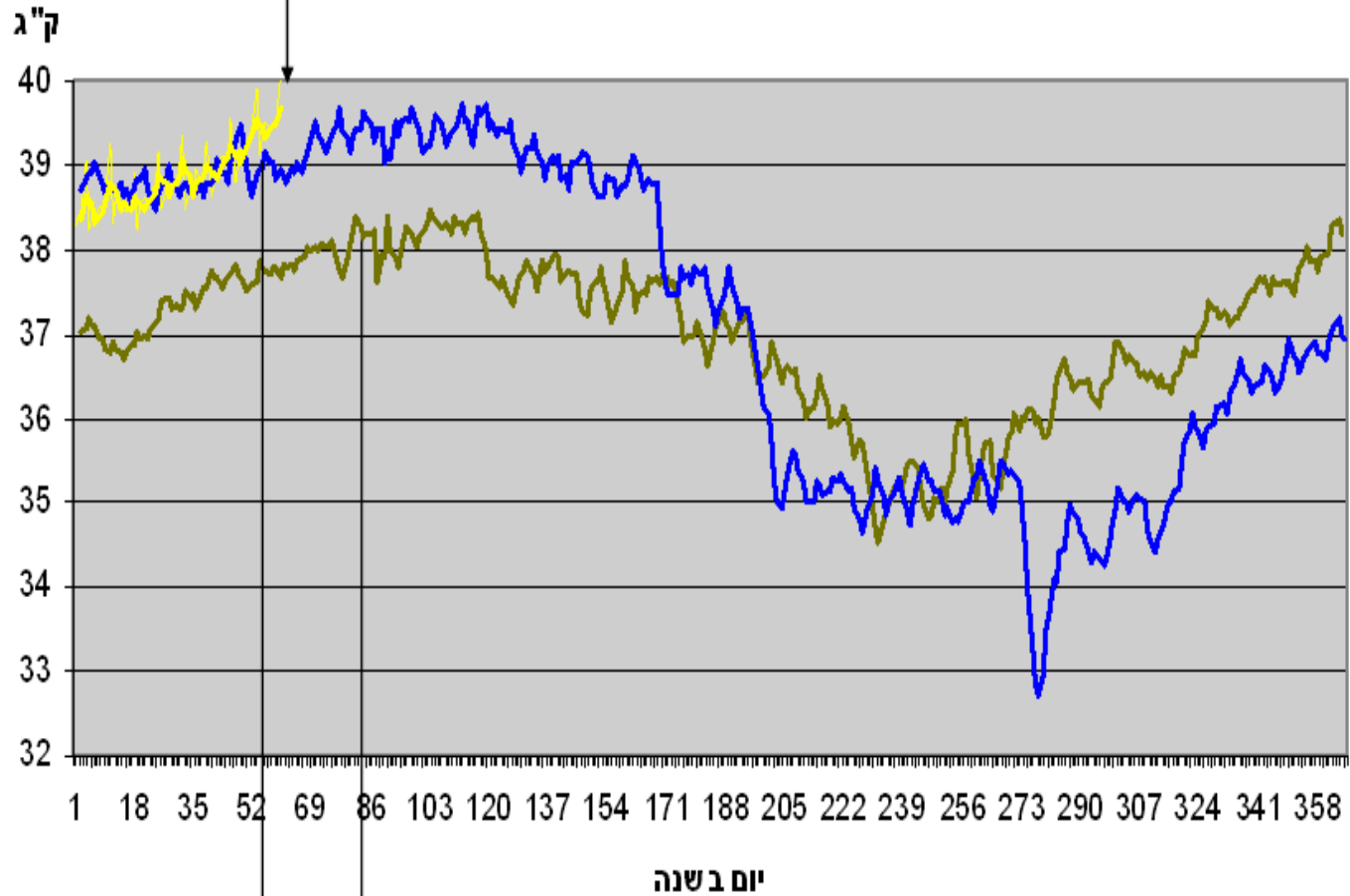


נבחרת של רכיבים תזונתיים

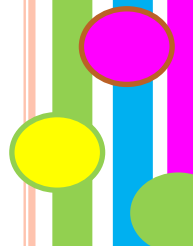


01/03/2014

# ק"ג חלב יומי מגדר שיתופי



2012 2013



# תודה רבה שייקה דרורי

