

שיאון



חברה ישראלית להזרעה מלאכותית וטיפוח בע"מ

פרים 2012

שיאון מובילה
בשירות ובטיחות



מרץ 2012

מצדדים שאוס.

אנו שמחים לפרסם את קטלוג פרי שיאון לשנת 2012.
בקטלוג הנוכחי גובאו להגרשס מתמוני הייצור ומכונות
המשנה של הפרים כז צאט לצד היגרונות הבולטים של
כז פרי ופרי.

אנו מקווים כי המידע המצורף ישמש אתכם
בעבודתכם המקצועית ברפת

בברכה



צוות שיאון



Adia Hochman
אדיה הוכמן

חברה ישראלית להזרעה מלאכותית וטיפוח בע"מ



Adia Hochman
אדיה הוכמן

אסא 7085

אבשה X סקור

מסק אם אשדות יעקוב אחוז תאריך לידה 19.10.2001

יתרונות בולטים

פר להזרעת לעגלות

אמינות גבוהה

מבנה גוף קטן



ממוצע נתוני הייצור של בנות הפר בתחלובה ראשונה (מתוקן ל-305 ימים)

ק"ג חלב	% שומן	% חלבון
11,995	3.60	3.13

תכונות ייצור	הישגות: 100
ק"ג חלב	396
ק"ג שומן	12.9
% שומן	-0.01
ק"ג חלבון	11.5
% חלבון	-0.01
בנות	4,384
עדרים	636

איכותי	
93	גודל
104	אופי חלבני
99	עטין כללי
96	רגליים
97	ציון כללי
לינארי	
92	גובה
101	עומק גוף
102	זוית אגן
97	רוחב אגן
108	רגל
97	טלף
99	עטין קדמי
98	מיקום פטמות
97	עומק עטין
107	אורך פטמות
97	גובה עטין
97	תומך עטין

תכונות משנה		
0.26		תאים סומטיים
0.1	תמותת ולדות	% המלטות הפר המעבר
-1.7	המלטה קשה	
1.2	תמותת ולדות	% אינדקס המלטת בנות הפר
2.4	המלטה קשה	
7.8		הישרדות
4.3		% התמדה
1.8		% פוריות בנות

משק אם רשפים תאריך לידה 22.02.2007



יתרונות בולטים

משפר רכיבי חלב

תאים סומטיים

בנותיו קטנות גוף

תכונות ייצור	הישגות: 86
ק"ג חלב	208
ק"ג שומן	19.5
% שומן	0.1
ק"ג חלבון	14.8
% חלבון	0.07
בנות	82
עדרים	68

ממוצע נתוני הייצור של בנות הפר בתחלובה ראשונה (מתוקן ל-305 ימים)

ק"ג חלב	% שומן	% חלבון
12,006	3.57	3.17

איכותי		
98		גודל
	102	אופי חלבני
	103	עטין כללי
	101	רגליים
	102	ציון כללי

לינארי		
98		גובה
	101	עומק גוף
99		זזית אגן
95		רוחב אגן
	103	רגל
	101	טלף
	101	עטין קדמי
	103	מיקום פטמות
98		עומק עטין
	100	אורך פטמות
	100	גובה עטין
99		תומך עטין

תכונות משנה		
-0.13		תאים סומטיים
0.4	תמותת ולדות	% המלטות הפר המעבר
1.0	המלטה קשה	
0.8	תמותת ולדות	% אינדקס המלטת בנות הפר
1.8	המלטה קשה	
41		הישרדות
0.6		% התמדה
-0.5		% פוריות בנות

גוטייה 7518

ג'סטיס X הארי

משק אם קיבוץ סעד תאריך לידה 19.09.2006

PD11
793



יתרונות בולטים

מאוזן בחלב וברכיבי

תאים סומטיים

שיפוט גופני מעולה
(מרכיבי עטין ורגליים)

תכונות ייצור	הישגות: 89
ק"ג חלב	586
ק"ג שומן	27.2
% שומן	0.05
ק"ג חלבון	23.4
% חלבון	0.04
בנות	104
עדרים	78

ממוצע נתוני הייצור של בנות הפר בתחלובה ראשונה (מתוקן ל-305 ימים)

ק"ג חלב	% שומן	% חלבון
12,491	3.65	3.17

איכותי	
105	גודל
104	אופי חלבני
111	עטין כללי
105	רגליים
109	ציון כללי

לינארי	
102	גובה
102	עומק גוף
100	זוית אגן
92	רוחב אגן
91	רגל
109	טלף
100	עטין קדמי
101	מיקום פטמות
103	עומק עטין
109	אורך פטמות
108	גובה עטין
107	תומך עטין

תכונות משנה		
-0.15		תאים סומטיים
1.0	תמותת ולדות	% המלטות הפר המעבר
1.6	המלטת קשה	
2.4	תמותת ולדות	% אינדקס המלטת בנות הפר
2.1	המלטת קשה	
61		הישרדות
-3.8		% התמדה
0.02		% פוריות בנות

ג'ייו 7400

ג'יסטיס X גופי

משק אם רפת המנורה תאריך לידה 02.04.2005



יתרונות בולטים

פר ריכוזי (% חלבון, % שומן)

פוריות בנות

בנותיו קטנות גוף

תכונות ייצור	הישגות: 97
ק"ג חלב	-154
ק"ג שומן	15.7
% שומן	0.19
ק"ג חלבון	12.5
% חלבון	0.15
בנות	349
עזרים	198

ממוצע נתוני הייצור של בנות הפר בתחלובה ראשונה (מתוקן ל-305 ימים)

ק"ג חלב	% שומן	% חלבון
11,462	3.79	3.28

איכותי			
93			גודל
99			אופי חלבני
	103		עטין כללי
	100		רגליים
99			ציון כללי
לינארי			
92			גובה
98			עומק גוף
	100		זוית אגן
90			רוחב אגן
	105		רגל
	100		טלף
98			עטין קדמי
	103		מיקום פטמות
	101		עומק עטין
	103		אורך פטמות
	100		גובה עטין
97			תומך עטין

תכונות משנה		
-0.16		תאים סומטיים
-1.4	תמותת ולדות	% המלטות הפר המעבר
0.1	המלטה קשה	
2.1	תמותת ולדות	% אינדקס המלטת בנות הפר
2.2	המלטה קשה	
76		הישרדות
-0.8		% התמדה
4.4		% פוריות בנות

ג'ייג'יי CV 7424

ג'סטיס X ג'פרי

משק אם רפת זבולון תאריך לידה 05.10.2005

PD11
705



ממוצע נתוני הייצור של בנות הפר בתחלובה ראשונה (מתוקן ל-305 ימים)

ק"ג חלב	% שומן	% חלבון
12,249	3.65	3.20

איכותי	
105	גודל
107	אופי חלבני
107	עטין כללי
10	רגליים
107	ציון כללי
לינארי	
102	גובה
106	עומק גוף
100	זוית אגן
99	רוחב אגן
105	רגל
103	טלף
99	עטין קדמי
106	מיקום פטמות
104	עומק עטין
106	אורך פטמות
108	גובה עטין
106	תומך עטין

יתרונות בולטים

- מתאים לעגלות
- מאוזן בחלב וברכיביו
- שיפוט גופני מעולה (מרכיבי עטין)

תכונות ייצור	הישגות: 90
ק"ג חלב	315
ק"ג שומן	17.2
% שומן	0.05
ק"ג חלבון	20
% חלבון	0.09
בנות	92
עדרים	73

תכונות משנה		
-0.14		תאים סומטיים
0.1	תמותת ולדות	% המלטות הפר המעבר
-0.1	המלטת קשה	
2.1	תמותת ולדות	% אינדקס המלטת בנות הפר
2.4	המלטת קשה	
100		הישרדות
-0.2		% התמדה
0.6		% פוריות בנות

ג'יקו X גוט

משק אם בית השיטה תאריך לידה 02.07.2005



יתרונות בולטים

קו זם שונה

מתאים לעגלות

מרכיבי עטין יפים

תכונות ייצור	הישנות: 93
ק"ג חלב	430
ק"ג שומן	9.9
% שומן	-0.04
ק"ג חלבון	11.7
% חלבון	-0.01
בנות	151
עדרים	117

ממוצע נתוני הייצור של בנות הפר בתחלובה ראשונה (מתוקן ל-305 ימים)

ק"ג חלב	% שומן	% חלבון
12,051	3.55	3.11

איכותי	
103	גודל
97	אופי חלבני
108	עטין כללי
104	רגליים
105	ציון כללי

לינארי	
102	גובה
101	עומק גוף
99	זוית אגן
97	רוחב אגן
95	רגל
103	טלף
107	עטין קדמי
104	מיקום פטמות
107	עומק עטין
97	אורך פטמות
108	גובה עטין
108	תומך עטין

תכונות משנה		
-0.13		תאים סומטיים
-0.2	תמותת ולדות	% המלטות הפר המעבר
1.3	המלטת קשה	
1.3	תמותת ולדות	% אינדקס המלטת בנות הפר
2.4	המלטת קשה	
109		הישרדות
1.1		% התמדה
0.4		% פוריות בנות

ג'נטילה 7395

ג'וקו X פציל

משק אם רבדים תאריך לידה 04.05.2005

יתרונות בולטים

מתאים לעגלות

תכונות משנה מעולות
(פוריות)

קו דם שונה



ממוצע נתוני הייצור של בנות הפר בתחלובה ראשונה (מתוקן ל-305 ימים)

ק"ג חלב	% שומן	% חלבון
11,962	3.67	3.16

תכונות ייצור	הישגות: 97
ק"ג חלב	124
ק"ג שומן	11.3
% שומן	0.06
ק"ג חלבון	11.1
% חלבון	0.06
בנות	319
עדרים	168

איכותי		
101	גודל	
104	אופי חלבני	
105	עטין כללי	
100	רגליים	
104	ציון כללי	
לינארי		
98	גובה	
102	עומק גוף	
98	זזית אגן	
106	רוחב אגן	
98	רגל	
99	טלף	
101	עטין קדמי	
107	מיקום פטמות	
99	עומק עטין	
104	אורך פטמות	
105	גובה עטין	
106	תומך עטין	

תכונות משנה		
0.33	תאים סומטיים	
-0.4	תמותת ולדות	% המלטות הפר המעבר
1.0	המלטת קשה	
1.2	תמותת ולדות	% אינדקס המלטות בנות הפר
2.7	המלטת קשה	
52		הישרדות
2.2		% התמדה
2.5		% פוריות בנות

ג'קי 7397

ג'סטיס X גופי

PD11
637

משק אם שמיר אליהו תאריך לידה 10.08.2005



יתרונות בולטים

בנותיו ממליטות טוב

תאים סומטיים

שיפוט גופני
(מרכיבי עטין)

תכונות ייצור	הישגות: 98
ק"ג חלב	430
ק"ג שומן	10.9
% שומן	-0.04
ק"ג חלבון	14.8
% חלבון	0.01
בנות	702
עדרים	291

ממוצע נתוני הייצור של בנות הפר בתחלובה ראשונה (מתוקן ל-305 ימים)

ק"ג חלב	% שומן	% חלבון
12,137	3.59	3.16

איכותי		
99		גודל
	101	אופי חלבני
	103	עטין כללי
	102	רגליים
	101	ציון כללי

לינארי		
98		גובה
	100	עומק גוף
	103	זוית אגן
98		רוחב אגן
90		רגל
	103	טלף
94		עטין קדמי
	102	מיקום פטמות
	101	עומק עטין
	103	אורך פטמות
99		גובה עטין
94		תומך עטין

תכונות משנה		
-0.23		תאים סומטיים
-2.1	תמותת ולדות	% המלטות הפר המעבר
-3.5	המלטת קשה	
0.5	תמותת ולדות	% אינדקס המלטת בנות הפר
1.5	המלטת קשה	
99		הישרדות
-0.4		% התמדה
3.3		% פוריות בנות

ג'רום 7425

ג'סט'יס X מסבו

משק אם רפת גן תאריך לידה 05.10.2005

יתרונות בולטים

גבוה בחלב

פוריות בנות טובה

שיפוט גופני טוב מאוד
(מרכיבי עטין)



ממוצע נתוני הייצור של בנות הפר בתחלובה ראשונה (מתוקן ל-305 ימים)

ק"ג חלב	% שומן	% חלבון
12,394	3.50	3.12

תכונות ייצור	הישגות: 92
ק"ג חלב	637
ק"ג שומן	12.4
% שומן	-0.08
ק"ג חלבון	20.9
% חלבון	0.01
בנות	121
עדרים	91

איכותי	
גודל	112
אופי חלבני	106
עטין כללי	108
רגליים	104
ציון כללי	110
לינארי	
גובה	110
עומק גוף	106
זוית אגן	100
רוחב אגן	106
רגל	96
טלף	106
עטין קדמי	99
מיקום פטמות	104
עומק עטין	102
אורך פטמות	104
גובה עטין	102
תומך עטין	103

תכונות משנה		
-0.09		תאים סומטיים
2.1	תמותת ולדות	% המלטות הפר המעבר
4.6	המלטה קשה	
1.2	תמותת ולדות	% אינדקס המלטת בנות הפר
2.3	המלטה קשה	
98		הישרדות
0.6		% התמדה
2.7		% פוריות בנות

ג'נטיילה 7395 משק אם: רכדים



Adva Hochman
1984-2019

אדטו 7505 משק אם: רשפים



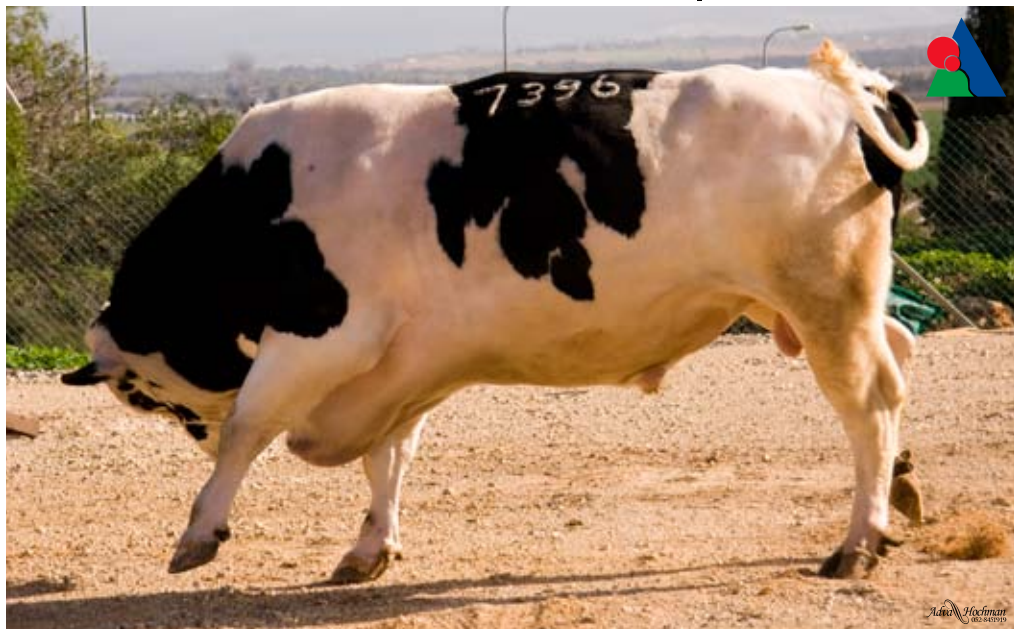
Adva Hochman
1984-2019



סילבן 7365 משק אם: פוזור מנחם - ניר ישראל



ג'רמין 7396 משק אם: עין השלושה



ג'י 7400 משק אם: רפת המנורה



סט 7279 משק אם: יריב שותפות



משק אם עין השלושה תאריך לידה 15.07.2005



יתרונות בולטים

שיפוט גופני מעולה (מרכיבי עטין)

בנותיו גדולות

תכונות משנה מעולות (הישרדות, פוריות)

תכונות ייצור	הישגות: 95
ק"ג חלב	549
ק"ג שומן	5.8
% שומן	-0.11
ק"ג חלבון	29.3
% חלבון	0.10
בנות	219
עדרים	139

ממוצע נתוני הייצור של בנות הפר בתחלובה ראשונה (מתוקן ל-305 ימים)

ק"ג חלב	% שומן	% חלבון
12,375	3.49	3.21

איכותי	
113	גודל
111	אופי חלבני
110	עטין כללי
105	רגליים
114	ציון כללי

לינארי	
109	גובה
104	עומק גוף
104	זוית אגן
102	רוחב אגן
97	רגל
107	טלף
101	עטין קדמי
106	מיקום פטמות
94	עומק עטין
107	אורך פטמות
107	גובה עטין
97	תומך עטין

תכונות משנה

תאים סומטיים	
-0.01	תמותת ולדות
2.5	הפר המעבר
6.1	המלטה קשה
3.4	תמותת ולדות
3.7	המלטה קשה
163	הישרדות
0.5	% התמדה
2.6	% פוריות בנות

דיגי 7334

זנדן X פציל

משק אם נירים תאריך לידה 09.02.2004

יתרונות בולטים

פר ריכוזי (% חלבון)

תכונות משנה מעולות (הישרדות, פוריות)

תאים סומטיים נמוכים



ממוצע נתוני הייצור של בנות הפר בתחלובה ראשונה (מתוקן ל-305 ימים)

ק"ג חלב	% שומן	% חלבון
11,651	3.61	3.26

תכונות ייצור	הישנות: 93
ק"ג חלב	-61
ק"ג שומן	2.6
% שומן	0.04
ק"ג חלבון	10.4
% חלבון	0.11
בנות	128
עדרים	96

איכותי	
105	גודל
98	אופי חלבני
105	עטין כללי
104	רגליים
106	ציון כללי

לינארי	
106	גובה
97	עומק גוף
103	זוית אגן
101	רוחב אגן
93	רגל
110	טלף
103	עטין קדמי
100	מיקום פטמות
110	עומק עטין
105	אורך פטמות
100	גובה עטין
99	תומך עטין

תכונות משנה


תאים סומטיים		
-0.38		
1.1	תמותת ולדות	% המלטות הפר המעבר
5	המלטת קשה	
1.1	תמותת ולדות	% אינדקס המלטת בנות הפר
1.7	המלטת קשה	
155		הישרדות
0.9		% התמדה
2.6		% פוריות בנות

ווינס 7454

וויין 395 X סקורר

משק אם נצר סירני תאריך לידה 22.07.2006

יתרונות בולטים

גבוה בחלב 

תכונות משנה טובות (הישרדות, פוריות) 

בנותיו ממליטות טוב 



ממוצע נתוני הייצור של בנות הפר בתחלובה ראשונה (מתוקן ל-305 ימים)

ק"ג חלב	% שומן	% חלבון
12,090	3.59	3.13

תכונות ייצור	הישגות: 86
ק"ג חלב	542
ק"ג שומן	11.2
% שומן	-0.07
ק"ג חלבון	13.8
% חלבון	-0.03
בנות	81
עדרים	68

איכותי	
גודל	102
אופי חלבני	102
עטין כללי	104
רגליים	101
ציון כללי	104

לינארי	
גובה	100
עומק גוף	98
זזית אגן	99
רוחב אגן	98
רגל	104
טלף	100
עטין קדמי	104
מיקום פטמות	103
עומק עטין	103
אורך פטמות	100
גובה עטין	102
תומך עטין	110

תכונות משנה		
-0.14		תאים סומטיים
0.5	תמותת ולדות	% המלטות הפר המעבר
1.4	המלטה קשה	
-0.3	תמותת ולדות	% אינדקס המלטת בנות הפר
0.5	המלטה קשה	
81		הישרדות
1.1		% התמדה
1.7		% פוריות בנות

מפרק 7592

מסקול X פריקלס

משק אם פוזר מנחם תאריך לידה 16.02.2007



יתרונות בולטים

מתאים לעגלות

קו דם שונה

בנותיו ממליטות טוב

תכונות ייצור	הישגות: 96
ק"ג חלב	105
ק"ג שומן	30.7
% שומן	0.23
ק"ג חלבון	11.1
% חלבון	0.07
בנות	386
עדרים	190

ממוצע נתוני הייצור של בנות הפר בתחלובה ראשונה (מתוקן ל-305 ימים)

ק"ג חלב	% שומן	% חלבון
12,062	3.67	3.15

איכותי	
108	גודל
103	אופי חלבני
116	עטין כללי
105	רגליים
113	ציון כללי
לינארי	
108	גובה
102	עומק גוף
96	זוית אגן
113	רוחב אגן
101	רגל
101	טלף
111	עטין קדמי
113	מיקום פטמות
92	עומק עטין
112	אורך פטמות
108	גובה עטין
106	תומך עטין

תכונות משנה		
-0.37		תאים סומטיים
0.0	תמותת ולדות	% המלטות הפר המעבר
1.0	המלטה קשה	
-0.4	תמותת ולדות	% אינדקס המלטת בנות הפר
0.2	המלטה קשה	
114		הישרדות
-0.1		% התמדה
0.9		% פוריות בנות

מרקנה 7437

מרסיה X קומה

משק אם זנרון תאריך לידה 03.11.2005



יתרונות בולטים

גבוה באינדקס הייצור

קו דם שונה

תכונות משנה
(% התמדה)

תכונות ייצור	הישגות: 91
ק"ג חלב	785
ק"ג שומן	17.8
% שומן	-0.08
ק"ג חלבון	20.7
% חלבון	-0.03
בנות	107
עדרים	86

ממוצע נתוני הייצור של בנות הפר בתחלובה ראשונה (מתוקן ל-305 ימים)

ק"ג חלב	% שומן	% חלבון
12,640	3.46	3.07

איכותי	
106	גודל
109	אופי חלבני
103	עטין כללי
99	רגליים
106	ציון כללי

לינארי	
101	גובה
109	עומק גוף
100	זוית אגן
108	רוחב אגן
101	רגל
98	טלף
103	עטין קדמי
100	מיקום פטמות
97	עומק עטין
103	אורך פטמות
101	גובה עטין
97	תומך עטין

תכונות משנה		
0.07		תאים סומטיים
0.4	תמותת ולדות	% המלטות הפר המעבר
4.6	המלטה קשה	
0.5	תמותת ולדות	% אינדקס המלטות בנות הפר
2.1	המלטה קשה	
91		הישרדות
1.4		% התמדה
-1.5		% פוריות בנות

סטד 7279

סופון X טורפדו

משק אם יריב שותפות תאריך לידה 11.11.2003

יתרונות בולטים

תכונות משנה מעולות (פוריות בנות ותאים סומטיים)

פר ריכוזי (%חלבון, %שומן)

גודל גוף קטן



ממוצע נתוני הייצור של בנות הפר בתחלובה ראשונה (מתוקן ל-305 ימים)

ק"ג חלב	% שומן	% חלבון
11,517	3.77	3.21

תכונות ייצור	הישגות: 97
ק"ג חלב	-10
ק"ג שומן	22.7
% שומן	0.2
ק"ג חלבון	9.1
% חלבון	0.08
בנות	312
עדרים	186

איכותי		
98		גודל
	100	אופי חלבני
93		עטין כללי
	103	רגליים
96		ציון כללי
לינארי		
98		גובה
	100	עומק גוף
97		זוית אגן
99		רוחב אגן
97		רגל
	103	טלף
97		עטין קדמי
95		מיקום פטמות
98		עומק עטין
	102	אורך פטמות
95		גובה עטין
	101	תומך עטין

תכונות משנה		
-0.47		תאים סומטיים
1.4	תמותת ולדות	% המלטות הפר המעבר
3.4	המלטה קשה	
1.3	תמותת ולדות	% אינדקס המלטת בנות הפר
1.8	המלטה קשה	
91		הישרדות
0.2		% התמדה
3.3		% פוריות בנות

סילבן 7365

כוי X זליה

משק אם פוזר מנחם תאריך לידה 23.10.2003



יתרונות בולטים

קו דם שונה

ריכוזי בשומן

תאים סומטיים נמוכים

תכונות ייצור	הישגות: 91
ק"ג חלב	488
ק"ג שומן	35.3
% שומן	0.15
ק"ג חלבון	14.4
% חלבון	-0.01
בנות	97
עדרים	78

ממוצע נתוני הייצור של בנות הפר בתחלובה ראשונה (מתוק ל-305 ימים)

ק"ג חלב	% שומן	% חלבון
12,130	3.71	3.11

איכותי		
	100	גודל
96		אופי חלבני
	101	עטין כללי
	104	רגליים
	101	ציון כללי
לינארי		
	104	גובה
93		עומק גוף
	106	זזית אגן
	103	רוחב אגן
94		רגל
	101	טלף
98		עטין קדמי
	100	מיקום פטמות
	101	עומק עטין
91		אורך פטמות
	109	גובה עטין
	102	תומך עטין

תכונות משנה		
-0.07		תאים סומטיים
-0.6	תמותת ולדות	% המלטות הפר המעבר
4.0	המלטה קשה	
1.8	תמותת ולדות	% אינדקס המלטות בנות הפר
2.0	המלטה קשה	
16		הישרדות
2.2		% התמדה
-2.9		% פוריות בנות

פטרושה 7483

פטור X אבשה

משק אם סעד תאריך לידה 30.09.2006

PD11
686



יתרונות בולטים

מאוזן בחלב וברכיבי

כנותיו ממליטות טוב

שיפוט גופני מעולה
(מרכיבי עטין)

תכונות ייצור	הישגות: 91
ק"ג חלב	643
ק"ג שומן	23.7
% שומן	0.01
ק"ג חלבון	24.3
% חלבון	0.04
כנות	142
עדרים	102

ממוצע נתוני הייצור של כנות הפר בתחלובה ראשונה (מתוקן ל-305 ימים)

ק"ג חלב	% שומן	% חלבון
12,293	3.66	3.19

איכותי	
107	גודל
104	אופי חלבני
109	עטין כללי
105	רגליים
109	ציון כללי
לינארי	
104	גובה
105	עומק גוף
95	זוית אגן
98	רוחב אגן
96	רגל
103	טלף
103	עטין קדמי
104	מיקום פטמות
107	עומק עטין
112	אורך פטמות
103	גובה עטין
105	תומך עטין

תכונות משנה		
-0.04		תאים סומטיים
0.9	תמותת ולדות	% המלטות הפר המעבר
4.2	המלטה קשה	
-1.0	תמותת ולדות	% אינדקס המלטת כנות הפר
-1.0	המלטה קשה	
26		הישרדות
-2.2		% התמדה
-3.5		% פוריות כנות

קונגרט 7489

קנבס X מרסיה

משק אם אפק תאריך לידה 29.09.2006



יתרונות בולטים

רכיבי חלב טובים

תאים סומטיים

שיפוט גופני (מרכיבי עטין ורגליים)

תכונות ייצור	הישגות: 88
ק"ג חלב	340
ק"ג שומן	28.0
% שומן	0.13
ק"ג חלבון	12.7
% חלבון	0.02
בנות	98
עדרים	72

ממוצע נתוני הייצור של בנות הפר בתחלובה ראשונה (מתוקן ל-305 ימים)

ק"ג חלב	% שומן	% חלבון
12,294	3.75	3.17

איכותי		
100		גודל
106		אופי חלבני
107		עטין כללי
105		רגליים
107		ציון כללי

לינארי		
96		גובה
103		עומק גוף
98		זוית אגן
99		רוחב אגן
101		רגל
103		טלף
101		עטין קדמי
108		מיקום פטמות
102		עומק עטין
97		אורך פטמות
104		גובה עטין
104		תומך עטין

תכונות משנה		
-0.16		תאים סומטיים
0.8	תמותת ולדות	% המלטות הפר המעבר
2.7	המלטה קשה	
2.4	תמותת ולדות	% אינדקס המלטת בנות הפר
3.6	המלטה קשה	
1		הישרדות
1.0		% התמדה
-1.8		% פוריות בנות

ג'ייג'יי 7424 משק אם: רפת זבולון



Adia Hochman
Association

ג'מבה 7394 משק אם: בית השיטה



Adia Hochman
Association

משרדי ההנהלה

מנכ"ל

אתר דרום: דואר נע שקמים מיקוד 79800 אלון ענבר

נייד: 050-5320242

Email: Alon@sion-israel.com

טלפון: 08-8592812/3

פקס: 08-8593381

Email: South@sion-israel.com

מנהל מקצועי

ד"ר יואל זרון

נייד: 054-6704490

Email: Yoel@sion-israel.com

אתר צפון: ת.ד. 73 מגדל העמק 23100

טלפון: 04-6540142

פקס: 04-6545486

מנהל תפעול

דני גלעד

נייד: 054-6704444

Email: Dani@sion-israel.com

www.sion-israel.com

מנהל קשרי לקוחות

ומנהל היחידה להעברת עוברים

ד"ר אמיר שיפמן

נייד: 054-6704480

Email: Amir@sion-israel.com

עורך: ד"ר אמיר שיפמן.

ייעוץ מקצועי: ד"ר יואל זרון

עיצוב: אדוה הוכמן.

צילום: אדוה הוכמן, עירית טוהר.

עוזרי צלם: עופר מנדלמן, יעקב סלח, אמנון רוזנברג ושי גול.

הדפסה: דפוס **אר** עבודות דפוס, עיצוב גרפי וצילום 08-6811685.

